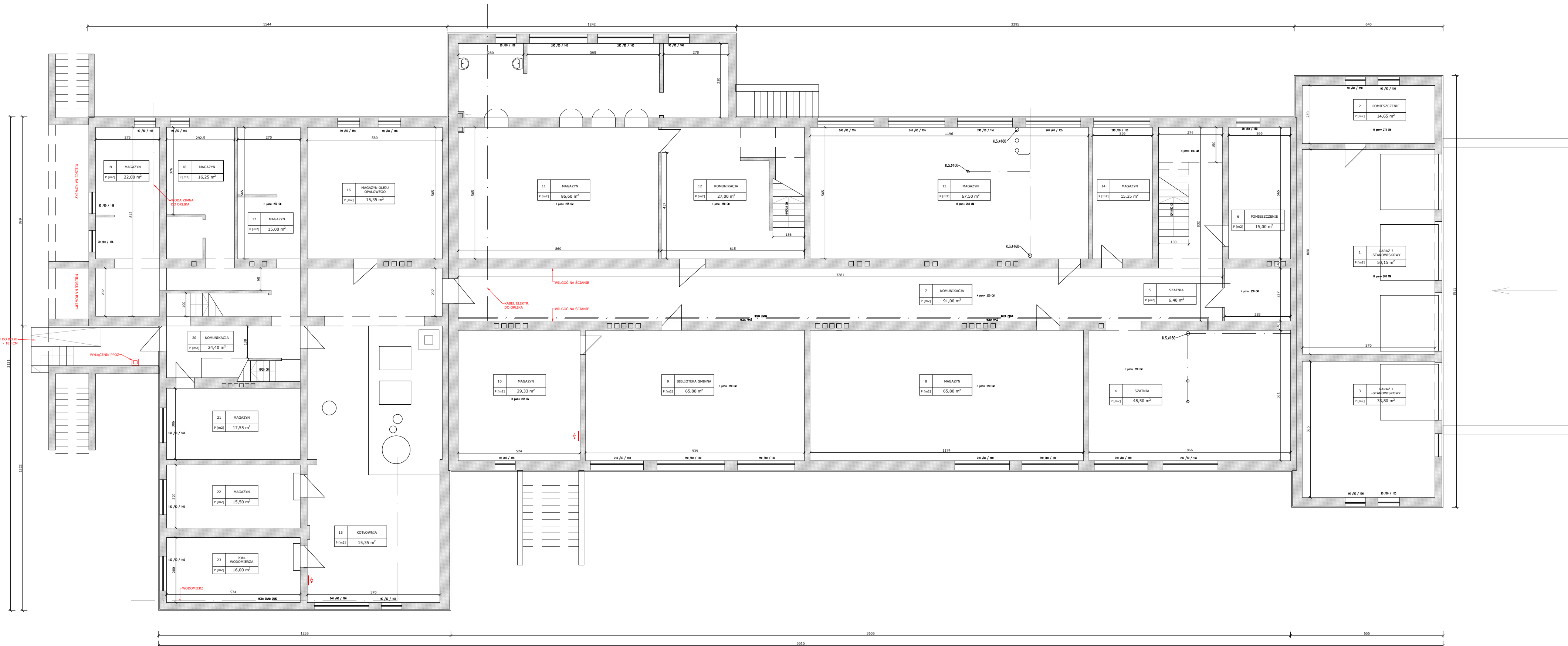


**ZESPÓŁ SZKOLNO - PRZEDSZKOLNY W SOKOLNIKACH**



**INWENTARYZACJA  
RZUT PIWNICY  
SKALA 1:120**

*uwaga:*

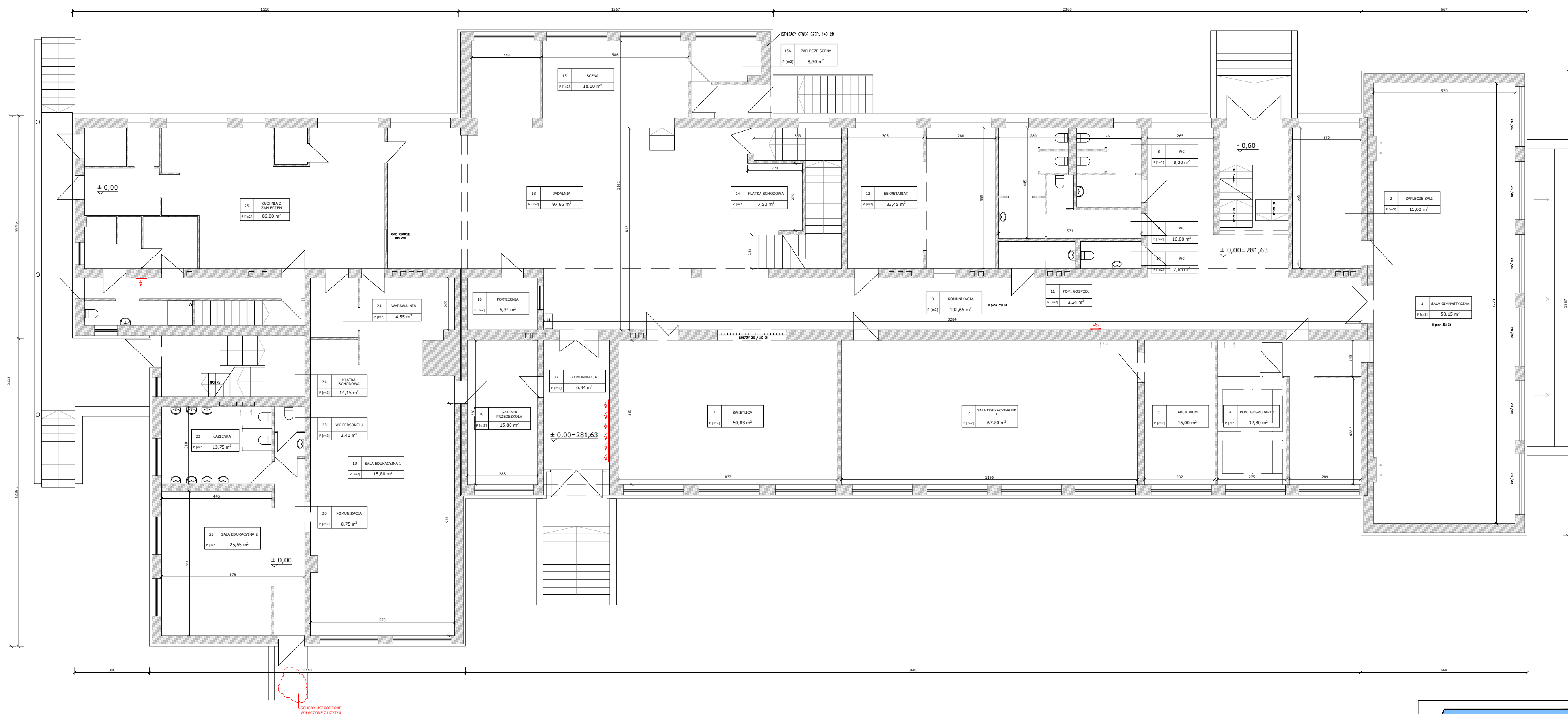
włoty kominów niezinwentaryzowane

**AARZ** ATELIER ARCHITEKTURY  
Radosław Zubrzycki  
ATELIER ARCHITEKTURY RADOSŁAW ZUBRZYCKI  
ZOBACZ WYSTAWĘ 11.05.2018 - 18.05.2018

BRANŻA	SPEC	ETAP	SKALA RYSUNKU	NR ZAŁĄCZNIKA
AB	AR	PAB	1:120	IN01
NAZWA I ADRES ZADANIA			DATA	
ROZBUDOWA Z PRZEBUDOWĄ ISTNIEJĄCEGO BUDYNKU SZKOŁY O SAŁĘ GIMNASTYCZNĄ			22 MARZEC 2023	
ADRES INWESTYCJI: SZKOŁA PODSTAWOWA W SOKOLNIKACH, JEDN.EW. 240903_2 NIEGOWA, OBRĘB 0017 SOKOLNIKI, DZ. 1353, SOKOLNIKI				
ZAWARTOŚĆ RYSUNKU				
INWENTARYZACJA - RZUT PIWNICY				
ARCHITEKTURA - PROJEKTANT:				PODPIS
Mgr inż. arch. Joanna Niechoj u pr. 73/uOko/2016 upr. bud. w spec. arch. b/o				<i>Joanna Niechoj</i>
				STRONA



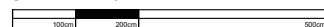
## ZESPÓŁ SZKOLNO - PRZEDSZKOLNY W SOKOLNIKACH



INWENTARYZACJA  
RZUT PARTERU  
SKALA 1:120

*uwaga:*

włoty kominów niezinwentaryzowane

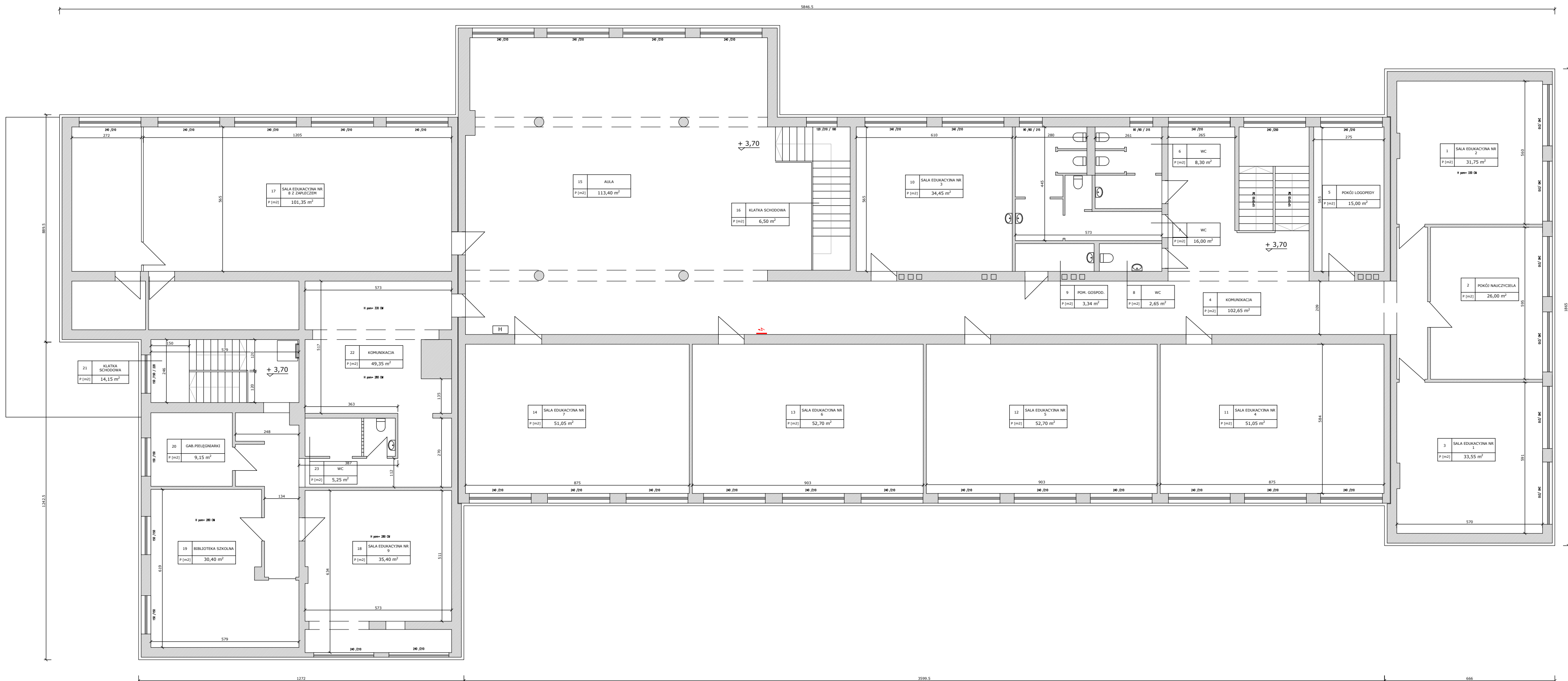


**AARZ** ATELIER ARCHITEKTURY  
Radosław Zubrycki  
ZIELONE WZGORZCE 1 49-600 BIAŁOGÓRZCE BIUSZCZANSKA 1A TEL. 514440382

BRANZA		SPEC		ETAP		SKALA RYSUNKU		NR ZAŁĄCZKA	
AB		AR		PAB		1:120		IN02	
NAZWA I ADRES ZADANIA							DATA		
ROZBUDOWA PRZEBUDOWĄ ISTNIEJĄCEGO BUDYNKU SZKOŁY O SALĘ GIMNASTYCZNĄ							22 MARZEC 2023		
ARCHEKT. INWESTYCJI SZKOŁA PODSTAWOWA W SOKOLNIKACH, JEDN.EW. 240903_2 NIEWOGA, OBIEKT 0017 SOKOLNIKI, DZ. 1353, SOKOLNIKI									
ZAWARTOŚĆ RYSUNKU									
INWENTARYZACJA - RZUT PATERU									
ARCHITEKTURA - PROJEKTANT:								PODPIS	
Mgr Inż. archt. Joanna Nieleń Nr upr./73/LuOkK/2016 upr., bud., w spec. archt., b/a								Joanna Nieleń	
ZAAŁĄCZNIK GRAFICZNY OPATRZONY KWALIFIKOWANYM PODPISEM ELEKTRONICZNYM PROJEKTANTA W WERSJI CYFROWEJ PROJEKTU STANOWI ELEMENT DOKUMENTACJI PROJEKTOWEJ I MOŻE BYĆ WYKORZYSTANY NA CELE PROWADZENIA BUDOWY ZGODNE Z U.S.A.W.A.P.								STRONA	



ZESPÓŁ SZKOLNO - PRZEDSZKOLNY W SOKOLNIKACH



INWENTARYZACJA  
RZUT I PIĘTRA  
SKALA 1:120

uwaga:

włoty kominów niezainwentaryzowane



ATELIER ARCHITEKTURY RADOŚLAW ŻUBRYCKI  
ZIELONE WIOSNICE 1 69-900 BIAŁOGÓRZE BIURO@AARZ.PL TEL. 614462382

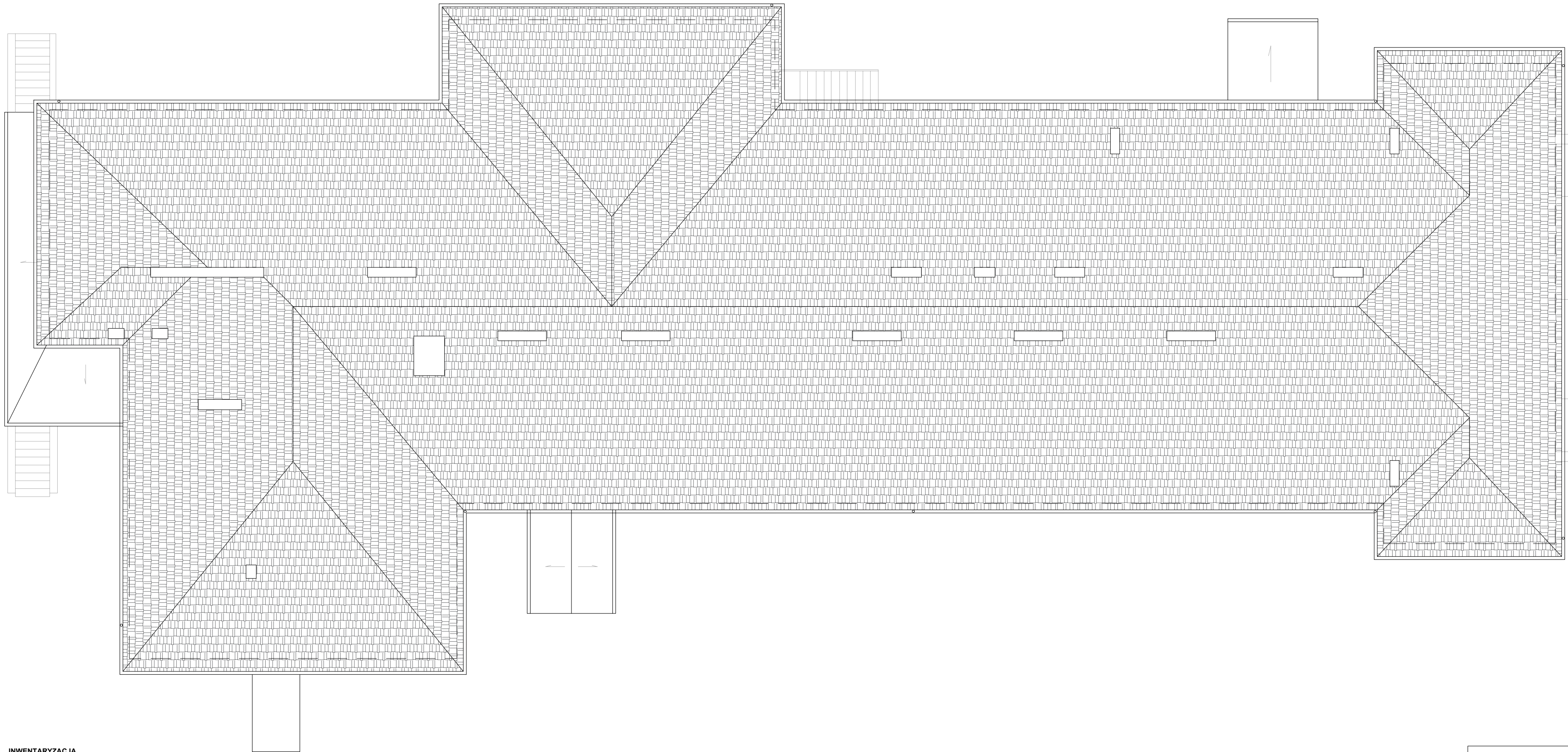
BRANŻA	SPEC	ETAP	SKALA RYSUNKU	NR ZAŁĄCZNIKA
AB	AR	PAB	1:120	IN03
NAZWA I ADRES ZADANIA				
DATA 22 MARZEC 2023				
ROZBUDOWA Z PRZEBUDOWĄ ISTNIEJĄCEGO BUDYNKU SZKOŁY O SALE GIMNASTYCZNE				
ADRES INWESTYCJI: SZKOŁA PODSTAWOWA W SOKOLNIKACH, JEDN.EW. 240903_2 NIEGOWA, OBRĘB 0017 SOKOLNIKI, DZ. 1353, SOKOLNIKI				
ZAWARTOŚĆ RYSUNKU				
INWENTARYZACJA - RZUT PIĘTRA				
ARCHITEKTURA - PROJEKTANT:				
Podpis				
Mgr inż. arch. Joanna Niecko Nr upr. 73/LuOKK/2016 upr. bud. w spec. arch. b/o				
Załącznik graficzny opatrzony kwalifikowanym podpisem elektronicznym projektanta w wersji cyfrowej projektu stanowi element dokumentacji projektowej i może być wykorzystywany na cele prowadzenia budowy zgodnie z ustawą o prawie budowlane				
STRONA				

DOKUMENTACJA  
ORYGINALNA

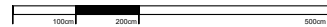
\* DOKUMENTACJA CHRONIONA PRAWEM AUTORSKIM



## ZESPÓŁ SZKOLNO - PRZEDSZKOLNY W SOKOLNIKACH



**INWENTARYZACJA  
RZUT DACHU  
SKALA 1:120**



**ATELIER ARCHITEKTURY RADOSŁAW ŻUBRYCKI**  
ZIELONE WZGÓRZE 1 59-900 BIAŁOGÓRZE BIURO@AARZ.PL TEL: 514492382

BRANŻA	SPEC	ETAP	SKALA RYSUNKU	NR ZAŁĄCZNIKA
<b>AB</b>	<b>AR</b>	<b>PAB</b>	<b>1:120</b>	<b>IN04</b>

NAZWA I ADRES ZADANIA	DATA	22 MARZEC 2023
<b>ROZBUDOWA Z PRZEBUDOWĄ ISTNIEJĄCEGO BUDYNKU SZKOŁY O SAŁĘ GIMNASTYCZNĄ</b> ADRES INWESTYCJI: SZKOŁA PODSTAWOWA W SOKOLNIKACH, JEDN.EW. 240903_2 NIEGOWA, OBRĘB 0017 SOKOLNIKI, DZ. 1353, SOKOLNIKI		

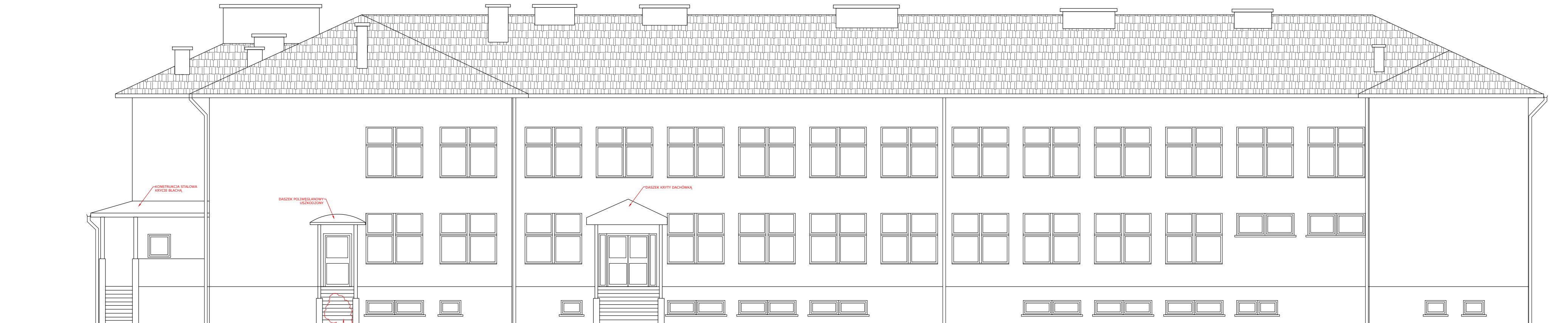
ZAWARTOŚĆ RYSUNKU
<b>INWENTARYZACJA - RZUT DACHU</b>

<b>ARCHITEKTURA - PROJEKTANT:</b>	<b>PODPIS</b>
Mgr inż. arch. Joanna Niedoło Nr upr. 73/LuOKK/2016 upr. bud. w spec. arch. b/o	<i>Joanna Niedoło</i>

ZAŁĄCZNIK GRAFICZNY OPATRZONY KWALIFIKOWANYM PODPISEM  
ELEKTRONICZNYM PROJEKTANTA W WERSJI CYFROWEJ PROJEKTU STANOWI  
ELEMENT DOKUMENTACJI PROJEKTOWEJ I  
MOŻE BYĆ WYKORZYSTYWANY NA CELE PROWADZENIA BUDOWY ZGODNIE Z  
USTAWĄ PRAWO BUDOWLANE



ZESPÓŁ SZKOLNO - PRZEDSZKOLNY W SOKOLNIKACH



INWENTARYZACJA  
ELEWACJA 1-1 (WEJŚCIOWA)  
SKALA 1:100



INWENTARYZACJA  
ELEWACJA 3-3 (OD STRONY SALI GIMN.)  
SKALA 1:100



ATELIER ARCHITEKTURY RADOŚLAW ŻUBRYCKI  
ZIELONE WIOSNICE 1 59-900 BIAŁOGÓRZE BIURO@AARZ.PL TEL. 614462382

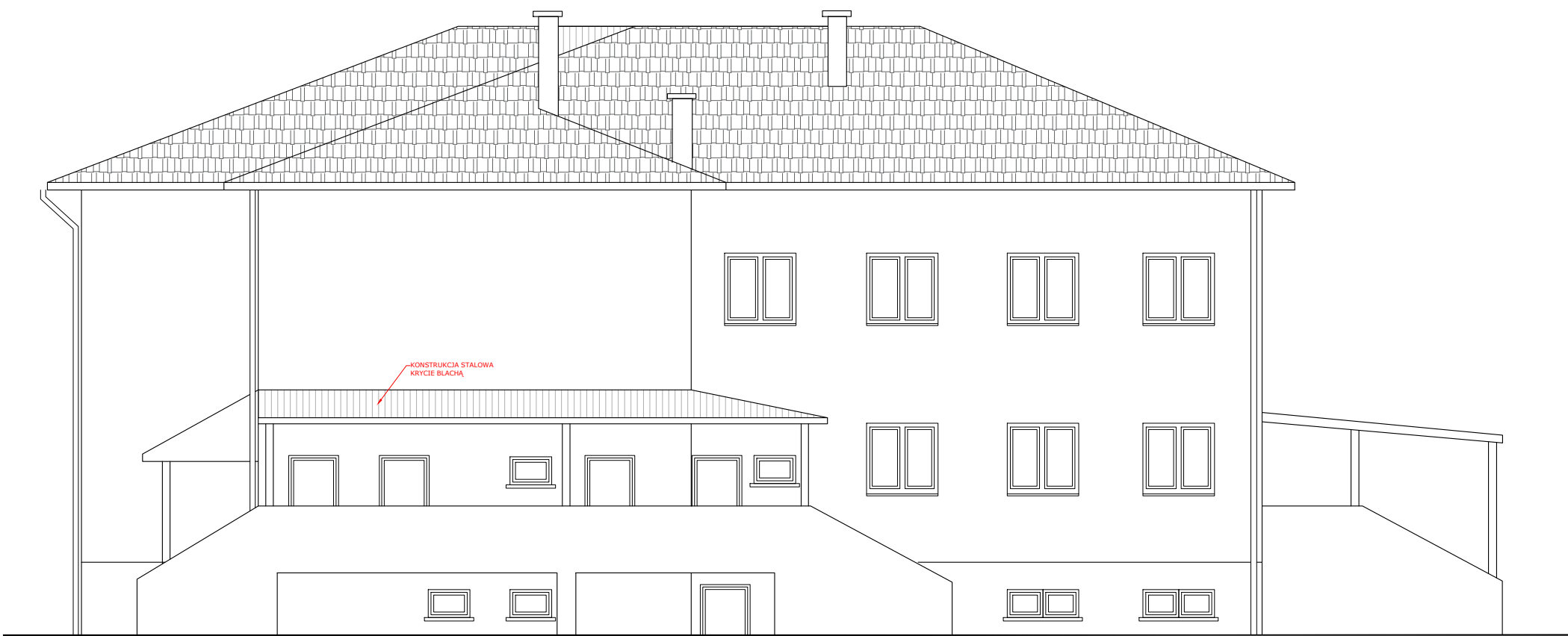
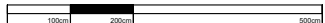
BRANŻA	SPEC	ETAP	SKALA RYSUNKU	NR ZAŁĄCZNIKA
AB	AR	PAB	1:120	IN05
NAZWA I ADRES ZADANIA				
DATA 22 MARZEC 2023				
ROZBUDOWA Z PRZEBUDOWĄ ISTNIEJĄCEGO BUDYNKU SZKOŁY O SALE GIMNASTYCZNE				
ADRES INWESTYCJI: SZKOŁA PODSTAWOWA W SOKOLNIKACH, JEDN.EW. 240903_2 NIEGOWA, OBRĘB 0017 SOKOLNIKI, DZ. 1353, SOKOLNIKI				
ZAWARTOŚĆ RYSUNKU				
INWENTARYZACJA - ELEWACJE				
ARCHITEKTURA - PROJEKTANT:				PODPIS
Mgr inż. arch. Joanna Niecko Nr upr. 73/LuOKK/2016 upr. bud. w spec. arch. b/o				Joanna Niecko
ZAŁĄCZNIK GRAFICZNY OPATRZONY KWALIFIKOWANYM PODPISEM ELEKTRONICZNYM PROJEKTANTA W WERSJI CYFROWEJ PROJEKTU STANOWI ELEMENT DOKUMENTACJI PROJEKTOWEJ I MOŻE BYĆ WYKORZYSTYWANY NA CELE PROWADZENIA BUDOWY ZGODNIE Z USTAWĄ PRAWO BUDOWLANE				STRONA



ZESPÓŁ SZKOLNO - PRZEDSZKOLNY W SOKOLNIKACH



INWENTARYZACJA  
ELEWACJA 2-2 (OD STRONY BOISKA)  
SKALA 1:100



INWENTARYZACJA  
ELEWACJA 4-4  
SKALA 1:100



DOKUMENTACJA  
ORYGINALNA

\* DOKUMENTACJA CHRONIONA PRAWEM AUTORSKIM



ATELIER ARCHITEKTURY RADOŚLAW ŻUBRYCKI  
ZIELONE WIOSNICE 1 59-900 BIAŁOGÓRZE BIURO@AARZ.PL, TEL. 614462382

BRANŻA	SPEC	ETAP	SKALA RYSUNKU	NR ZAŁĄCZNIKA
AB	AR	PAB	1:120	IN06
NAZWA I ADRES ZADANIA				
DATA 22 MARZEC 2023				
ROZBUDOWA Z PRZEBUDOWĄ ISTNIEJĄCEGO BUDYNKU SZKOŁY O SALE GIMNASTYCZNE				
ADRES INWESTYCJI: SZKOŁA PODSTAWOWA W SOKOLNIKACH, JEDN.EW. 240903_2 NIEGOWA, OBRĘB 0017 SOKOLNIKI, DZ. 1353, SOKOLNIKI				
ZAWARTOŚĆ RYSUNKU				
INWENTARYZACJA - ELEWACJE				
ARCHITEKTURA - PROJEKTANT:				PODPIS
Mgr inż. arch. Joanna Niecko Nr upr. 73/LuOKK/2016 upr. bud. w spec. arch. b/o				Joanna Niecko
ZAŁĄCZNIK GRAFICZNY OPATrzONY KWALIFIKOWANYM PODPISEM ELEKTRONICZNYM PROJEKTANTA W WERSJI CYFROWEJ PROJEKTU STANOWI ELEMENT DOKUMENTACJI PROJEKTOWEJ I MOŻE BYĆ WYKORZYSTYWANY NA CELE PROWADZENIA BUDOWY ZGODNIE Z USTAWĄ PRAWO BUDOWLANE				STRONA



## ZESPÓŁ SZKOLNO - PRZEDSZKOLNY W SOKOLNIKACH

DOKUMENTACJA  
ORYGINALNA  
\* DOKUMENTACJA CHRONIONA PRAWAMI AUTORSKIMIRZUT PARTERU  
SKALA 1:100

ZESTAWIENIE POWIERZCHNI PARTERU		
LP.	NAZWA POMIESZCZENIA	POWIERZCHNIA [m <sup>2</sup> ]
CZĘŚĆ SZKOLNA		
1	BIBLIOTEKA SZKOLNA	58,16
2	ZIELONA PRACOWNIA	52,32
2A	ZAPLECZE PRACOWNI	5,57
3	WC PERSONELU	3,11
4	KOMUNIKACJA	102,65
5	SALA LEKCYJNA NR 1	50,40
6	SALA LEKCYJNA NR 2	69,00
7	SALA LEKCYJNA NR 3	50,8300
8	POKÓJ NAUCZYCIELSKI	33,0500
9	SEKRETARIAT	14,7900
10	GABINET DYREKTORA	17,1100
11	POM. PORZĄDKOWE	4,3800
12	KOMUNIKACJA	23,6500
13	KOMUNIKACJA	18,1000
14	JADALNIA	95,3000
15	PORTIENIA	7,2100
25	KOMUNIKACJA (W ŁĄCZNIKU)	24,7000
26	KUCHNIA Z ZAPLECZEM	86,0000
SUMA POWIERZCHNI [m <sup>2</sup> ]		716,3300

CZĘŚĆ PRZEDSZKOLNA		
16	KOMUNIKACJA	25,5400
17	SZATNIA	39,6500
18	SALA EDUKACYJNA NR 1	67,8600
19	ŁAZIENKA	13,7500
20	GABINET PIELĘGNIARKI/LOGOPEDA	12,5100
20A	ZAPLECZE SOCJALNE	5,3300
21	KOMUNIKACJA	18,4200
22	KOMUNIKACJA	18,7000
23	WC PERSONELU	3,6200
24	POM. PORZĄDKOWE	2,0300
SUMA POWIERZCHNI [m <sup>2</sup> ]		207,4100
SUMA POWIERZCHNI KONDYGNACJI [m <sup>2</sup> ]		923,7400

ZESTAWIENIE POWIERZCHNI SALI GIMNASTYCZNEJ		
LP.	NAZWA POMIESZCZENIA	POWIERZCHNIA [m <sup>2</sup> ]
1	KOMUNIKACJA	46,31
2	TOAILETA CHŁOPCÓW	8,66
3	TOAILETA DZIEWCZĄT	14,00
4	POM. SOCJALNE	8,06
5	SZATNIA DZIEWCZĄT	12,51
6	ŁAZIENKA	10,43
7	TOAILETA NPS	7,44
8	MAGAZYN SPRZĘTU SPORTOWEGO	7,20
9	POKÓJ NAUCZYCIELI	14,60
10	SALA SPORTOWA	288,00
11	KOMUNIKACJA	14,60
12	POM. GOSPOD.	2,25
13	TOAILETA	4,25
14	SZATNIA CHŁOPCÓW	12,51
15	ŁAZIENKA	10,43
SUMA POWIERZCHNI [m <sup>2</sup> ]		461,2500
POW. ZABUDOWY [m <sup>2</sup> ]		563,82
KUBATURA [m <sup>3</sup> ]		3356,22

LEGENDA SALI GIMNASTYCZNEJ WRAZ Z ŁĄCZNIKIEM:

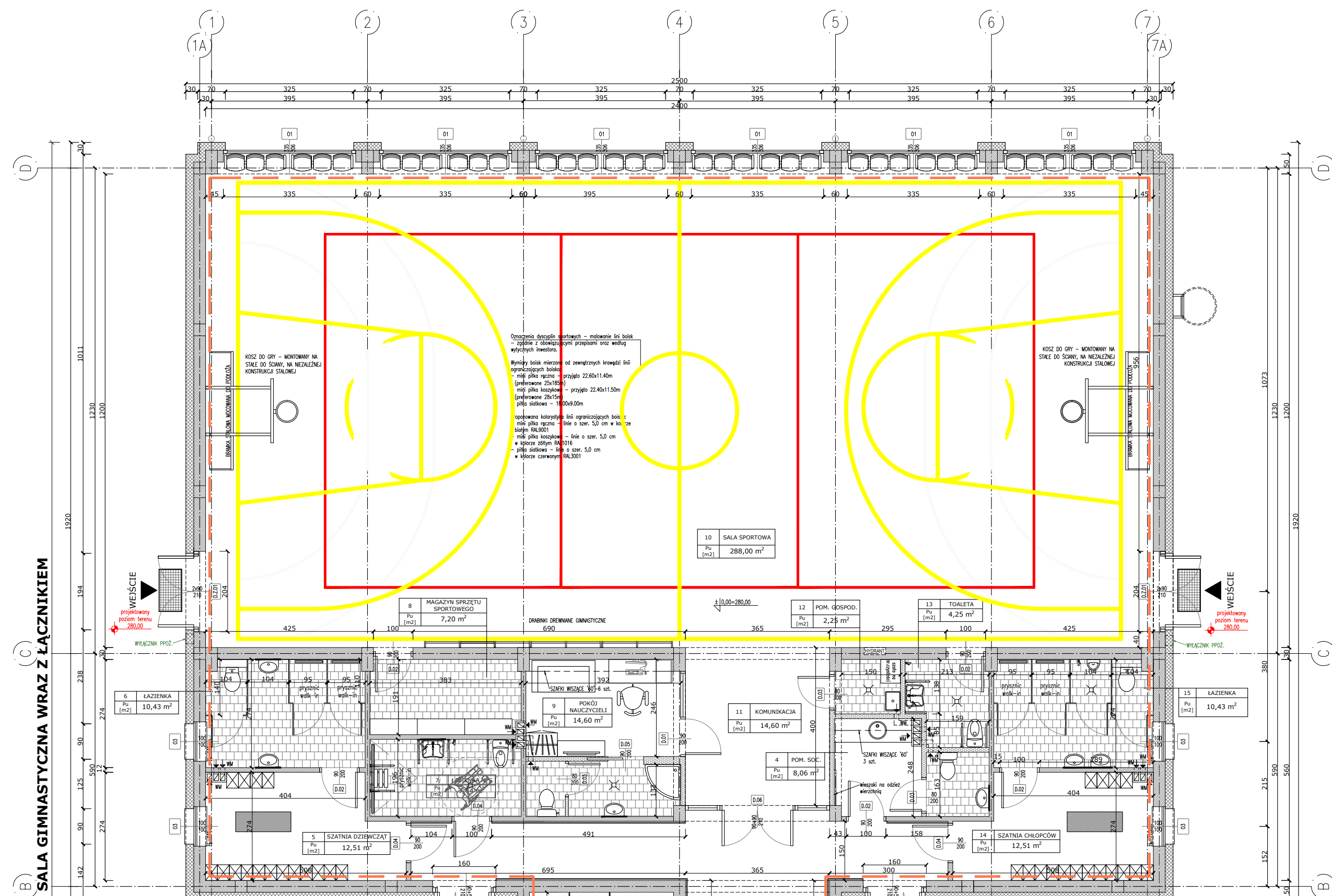
- SCUP ŻELBETOWY
- ŚCIANA Z PUSTAKÓW CERAMICZNYCH O WYMIARACH 300X37X238 MM MUROWANYCH NA PIÓRO - WPUSZCIE, OCIEPLENIE STYROPIANEM GR. 20CM KOMIN WENTYLACYJNY GRAWITACYJNY
- HYDRANT PODTYPYKOWY DN 25 Z WĘŻEM POLSIZYNYM ZASIĘG 30m

## LEGENDA SZKOŁY:

- ISTNIEJĄCA ŚCIANA
- PROJEKTOWANA ŚCIANA O KONSTRUKCJI LEKKIEJ
- PROJEKTOWANA ŚCIANA ŻELBETOWA
- PROJEKTOWANA ŚCIANA MUROWANA
- PROJEKTOWANA IZOLACJA TERMICZNA GR. 20 CM - STYROPIAN ELEWACYJNY
- PROJEKTOWANA IZOLACJA TERMICZNA GR. 20 CM - WEŁNA MINERALNA
- GRANICA STREFY POŻAROWEJ - SALA GIMNASTYCZNA WRAZ Z ŁĄCZNIKIEM
- GRANICA STREFY POŻAROWEJ - SZKOŁA WRAZ Z BLOKIEM ŻYWIENIA
- GRANICA STREFY POŻAROWEJ - PRZEDSZKOLE

## UWAGA:

W ISTNIEJĄCYM BUDYNKU SZKOŁY ZNAJDUJE SIĘ SPRAWNA WENTYLACJA GRAWITACYJNA



Uzgodniono pod względem wymagań higienicznych i zdrowotnych bez zastrzeżeń (z wyjątkiem istniejącej instalacji wentylacji grawitacyjnej).

*Janusz Janusz*

Data: 17.02.2023  
L.p. opinii: 02/27/2023

UZGODNIENIE Z RZECZOWNIKIEM DO SPRAW SANITARNOHIGIENICZNYCH

RZECZOWNIK DO SPRAW ZABEZPIECZENIA PRZECIWOPOŻAROWEGO

*Edward Dobrowolski*

Zaprosz. 30.07.2023, Nr upr. 593/99

Opinię o projekcie z wymaganiami ochrony przeciwpożarowej stwierdzam bez zastrzeżeń.

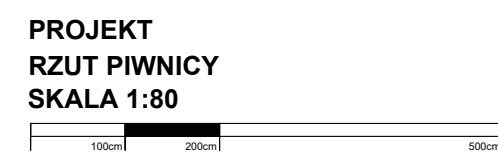
UZGODNIENIE Z RZECZOWNIKIEM DO SPRAW ZABEZPIECZENIA PRZECIWOPOŻAROWEGO

**AARZ** ATELIER ARCHITECTURY

ATELIER ARCHITECTURY RADOSŁAW ZIMBYSKI  
ZIELONE WIOSNO 11000 BIAŁOBRZESK Białobrzegi 11000 BIAŁOBRZESK

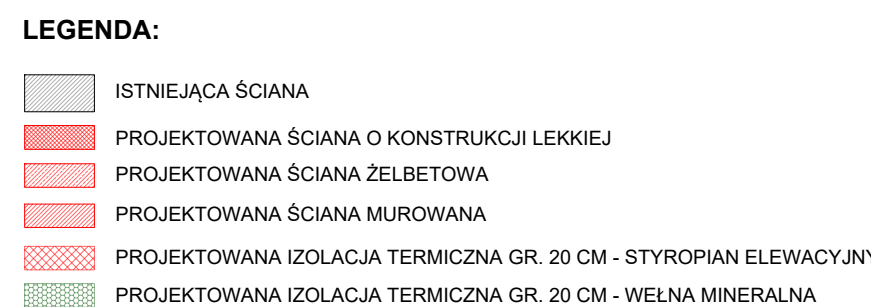
BRANŻA	SPEC	ETAP	SKALA RYSUNKU	NR ZAŁĄCZNIKA
AB	AR	PAB	1:100	AB00
NAZWA I ADRES ZADANIA				
ROZBUDOWA Z PRZEBUDOWĄ ISTNIEJĄCEGO BUDYNKU SZKOŁY O SALĘ GIMNASTYCZNA				
ADRES INWESTYCJI: SZKOŁA PODSTAWOWA W SOKOLNIKACH, JEDN. EW. 249903, 2 NIEGOWA, CIEMIEJ 0017 SOKOLNIKI, DZ. 1353, SOKOLNIKI				
ZAWARTOŚĆ RYSUNKU				
UZGODNIENIA RZECZOWNICÓW - RZUT PARTERU				
ARCHITECTURA, PROJEKTANT				PODS
Rys. 100, 101, 102, 103, 104, 105, 106, 107, 108, 109, 110, 111, 112, 113, 114, 115, 116, 117, 118, 119, 120, 121, 122, 123, 124, 125, 126, 127, 128, 129, 130, 131, 132, 133, 134, 135, 136, 137, 138, 139, 140, 141, 142, 143, 144, 145, 146, 147, 148, 149, 150, 151, 152, 153, 154, 155, 156, 157, 158, 159, 160, 161, 162, 163, 164, 165, 166, 167, 168, 169, 170, 171, 172, 173, 174, 175, 176, 177, 178, 179, 180, 181, 182, 183, 184, 185, 186, 187, 188, 189, 190, 191, 192, 193, 194, 195, 196, 197, 198, 199, 200, 201, 202, 203, 204, 205, 206, 207, 208, 209, 210, 211, 212, 213, 214, 215, 216, 217, 218, 219, 220, 221, 222, 223, 224, 225, 226, 227, 228, 229, 230, 231, 232, 233, 234, 235, 236, 237, 238, 239, 240, 241, 242, 243, 244, 245, 246, 247, 248, 249, 250, 251, 252, 253, 254, 255, 256, 257, 258, 259, 260, 261, 262, 263, 264, 265, 266, 267, 268, 269, 270, 271, 272, 273, 274, 275, 276, 277, 278, 279, 280, 281, 282, 283, 284, 285, 286, 287, 288, 289, 290, 291, 292, 293, 294, 295, 296, 297, 298, 299, 300, 301, 302, 303, 304, 305, 306, 307, 308, 309, 310, 311, 312, 313, 314, 315, 316, 317, 318, 319, 320, 321, 322, 323, 324, 325, 326, 327, 328, 329, 330, 331, 332, 333, 334, 335, 336, 337, 338, 339, 340, 341, 342, 343, 344, 345, 346, 347, 348, 349, 350, 351, 352, 353, 354, 355, 356, 357, 358, 359, 360, 361, 362, 363, 364, 365, 366, 367, 368, 369, 370, 371, 372, 373, 374, 375, 376, 377, 378, 379, 380, 381, 382, 383, 384, 385, 386, 387, 388, 389, 390, 391, 392, 393, 394, 395, 396, 397, 398, 399, 400, 401, 402, 403, 404, 405, 406, 407, 408, 409, 410, 411, 412, 413, 414, 415, 416, 417, 418, 419, 420, 421, 422, 423, 424, 425, 426, 427, 428, 429, 430, 431, 432, 433, 434, 435, 436, 437, 438, 439, 440, 441, 442, 443, 444, 445, 446, 447, 448, 449, 450, 451, 452, 453, 454, 455, 456, 457, 458, 459, 460, 461, 462, 463, 464, 465, 466, 467, 468, 469, 470, 471, 472, 473, 474, 475, 476, 477, 478, 479, 480, 481, 482, 483, 484, 485, 486, 487, 488, 489, 490, 491, 492, 493, 494, 495, 496, 497, 498, 499, 500, 501, 502, 503, 504, 505, 506, 507, 508, 509, 510, 511, 512, 513, 514, 515, 516, 517, 518, 519, 520, 521, 522, 523, 524, 525, 526, 527, 528, 529, 530, 531, 532, 533, 534, 535, 536, 537, 538, 539, 540, 541, 542, 543, 544, 545, 546, 547, 548, 549, 550, 551, 552, 553, 554, 555, 556, 557, 558, 559, 560, 561, 562, 563, 564, 565, 566, 567, 568, 569, 570, 571, 572, 573, 574, 575, 576, 577, 578, 579, 580, 581, 582, 583, 584, 585, 586, 587, 588, 589, 590, 591, 592, 593, 594, 595, 596, 597, 598, 599, 600, 601, 602, 603, 604, 605, 606, 607, 608, 609, 610, 611, 612, 613, 614, 615, 616, 617, 618, 619, 620, 621, 622, 623, 624, 625, 626, 627, 628, 629, 630, 631, 632, 633, 634, 635, 636, 637, 638, 639, 640, 641, 642, 643, 644, 645, 646, 647, 648, 649, 650, 651, 652, 653, 654, 655, 656, 657, 658, 659, 660, 661, 662, 663, 664, 665, 666, 667, 668, 669, 670, 671, 672, 673, 674, 675, 676, 677, 678, 679, 680, 681, 682, 683, 684, 685, 686, 687, 688, 689, 690, 691, 692, 693, 694, 695, 696, 697, 698, 699, 700, 701, 702, 703, 704, 705, 706, 707, 708, 709, 710, 711, 712, 713, 714, 715, 716, 717, 718, 719, 720, 721, 722, 723, 724, 725, 726, 727, 728, 729, 730, 731, 732, 733, 734, 735, 736, 737, 738, 739, 740, 741, 742, 743, 744, 745, 746, 747, 748, 749, 750, 751, 752, 753, 754, 755, 756, 757, 758, 759, 760, 761, 762, 763, 764, 765, 766, 767, 768, 769, 770, 771, 772, 773, 774, 775, 776, 777, 778, 779, 780, 781, 782, 783, 784, 785, 786, 787, 788, 789, 790, 791, 792, 793, 794, 795, 796, 797, 798, 799, 800, 801, 802, 803, 804, 805, 806, 807, 808, 809, 810, 811, 812, 813, 814, 815, 816, 817, 818, 819, 820, 821, 822, 823, 824, 825, 826, 827, 828, 829, 830, 831, 832, 833, 834, 835, 836, 837, 838, 839, 840, 841, 842, 843, 844, 845, 846, 847, 848, 849, 850, 851, 852, 853, 854, 855, 856, 857, 858, 859, 860, 861, 862, 863, 864, 865, 866, 867, 868, 869, 870, 871, 872, 873, 874, 875, 876, 877, 878, 879, 880, 881, 882, 883, 884, 885, 886, 887, 888, 889, 890, 891, 892, 893, 894, 895, 896, 897, 898, 899, 900, 901, 902, 903, 904, 905, 906, 907, 908, 909, 910, 911, 912, 913, 914, 915, 916, 917, 918, 919, 920, 921, 922, 923, 924, 925, 926, 927, 928, 929, 930, 931, 932, 933, 934, 935, 936, 937, 938, 939, 940, 941, 942, 943, 944, 945, 946, 947, 948, 949, 950, 951, 952, 953, 954, 955, 956, 957, 958, 959, 960, 961, 962, 963, 964, 965, 966, 967, 968, 969, 970, 971, 972, 973, 974, 975, 976, 977, 978, 979, 980, 981, 982, 983, 984, 985, 986, 987, 988, 989, 990, 991, 992, 993, 994, 995, 996, 997, 998, 999, 1000				
ARCHITECTURA, SPRAWOZDAWCA				PODS
Rys. 100, 101, 102, 103, 104, 105, 106, 107, 108, 109, 110, 111, 112, 113, 114, 115, 116, 117, 118, 119, 120, 121, 122, 123, 124, 125, 126, 127, 128, 129, 130, 131, 132, 133, 134, 135, 136, 137, 138, 139, 140, 141, 142, 143, 144, 145, 146, 147, 148, 149, 150, 151, 152, 153, 154, 155, 156, 157, 158, 159, 160, 161, 162, 163, 164, 165, 166, 167, 168, 169, 170, 171, 172, 173, 174, 175, 176, 177, 178, 179, 180, 181, 182, 183, 184, 185, 186, 187, 188, 189, 190, 191, 192, 193, 194, 195, 196, 197, 198, 199, 200, 201, 202, 203, 204, 205, 206, 207, 208, 209, 210, 211, 212, 213, 214, 215, 216, 217, 218, 219, 220, 221, 222, 223, 224, 225, 226, 227, 228, 229, 230, 231, 232, 233, 234, 235, 236, 237, 238, 239, 240, 241, 242, 243, 244, 245, 246, 247, 248, 249, 250, 251, 252, 253, 254, 255, 256, 257, 258, 259, 260, 261, 262, 263, 264, 265, 266, 267, 268, 269, 270, 271, 272, 273, 274, 275, 276, 277, 278, 279, 280, 281, 282, 283, 284, 285, 286, 287, 288, 289, 290, 291, 292, 293, 294, 295, 296, 297, 298, 299, 300, 301, 302, 303, 304, 305, 306, 307, 308, 309, 310, 311, 312, 313, 314, 315, 316, 317, 318, 319, 320, 321, 322, 323, 324, 325, 326, 327, 328, 329, 330, 331, 332, 333, 334, 335, 336, 337, 338, 339, 340, 341, 342, 343, 344, 345, 346, 347, 348, 349, 350, 351, 352, 353, 354, 355, 356, 357, 358, 359, 360, 361, 362, 363, 364, 365, 366, 367, 368, 369, 370, 371, 372, 373, 374, 375, 376, 377, 378, 379, 380, 381, 382, 383, 384, 385, 386, 387, 388, 389, 390, 391, 392, 393, 394, 395, 396, 397, 398, 399, 400, 401, 402, 403, 404, 405, 406, 407, 408, 409, 410, 411, 412, 413, 414, 415, 416, 417, 418, 419, 420, 421, 422, 423, 424, 425, 426, 427, 428, 429, 430, 431, 432, 433, 434, 435, 436, 437, 438, 439, 440, 441, 442, 443, 444, 445, 446, 447, 448, 449, 450, 451, 452, 453, 454, 455, 456, 457, 458, 459, 460, 461, 462, 463, 464, 465, 466, 467, 468, 469, 470, 471, 472, 473, 474, 475, 476, 477, 478, 479, 480, 481, 482, 483, 484, 485, 486, 487, 488, 489, 490, 491, 492, 493, 494, 495, 496, 497, 498, 499, 500, 501, 502, 503, 504, 505, 506, 507, 508, 509, 510, 511, 512, 513, 514, 515, 516, 517, 518, 519, 520, 521, 522, 523, 524, 525, 526, 527, 528, 529, 530, 531, 532, 533, 534, 535, 536, 537, 538, 539, 540, 541, 542, 543, 544, 545, 546, 547, 548, 549, 550, 551, 552, 553, 554, 555, 556, 557, 558, 559, 560, 561, 562, 563, 564, 565, 566, 567, 568, 569, 570, 571, 572, 573, 574, 575, 576, 577, 578, 579, 580, 581, 582, 583, 584, 585, 586, 587, 588, 589, 590, 591, 592, 593, 594, 595, 596, 597, 598, 599, 600, 601, 602, 603, 604, 605, 606, 607, 608, 609, 610, 611, 612, 613, 614, 615, 616, 617, 618, 619, 620, 621, 622, 623, 624, 625, 626, 627, 628, 629, 630, 631, 632, 633, 634, 635, 636, 637, 638, 639, 640, 641, 642, 643, 644, 645, 646, 647, 648, 649, 650, 651, 652, 653, 654, 655, 656, 657, 658, 659, 660, 661, 662, 663, 664, 665, 666, 667, 668, 669, 670, 671, 672, 673, 674, 675, 676, 677, 678, 679, 680, 681, 682, 683, 684, 685, 686, 687, 688, 689, 690, 691, 692, 693, 694, 695, 696, 697, 698, 699, 700, 701, 702, 703, 704, 705, 706, 707, 708, 709, 710, 711, 712, 713, 714, 715, 716, 717, 718, 719, 720, 721, 722, 723, 724, 725, 726, 727, 728, 729, 730, 731, 732, 733, 734, 735, 736, 737, 738, 739, 740, 741, 742, 743, 744, 745, 746, 747, 748, 749, 750, 751, 752, 753, 754, 755, 756, 757, 758, 759, 760, 761, 762, 763, 764, 765, 766, 767, 768, 769, 770, 771, 772, 773, 774, 775, 776, 777, 778, 779, 780, 781, 782, 783, 784, 785, 786, 787, 788, 789, 790, 791, 792, 793, 794, 795, 796, 797, 798, 799, 800, 801, 802, 803, 804, 805, 806, 807, 808, 809, 810, 811, 812, 813, 814, 815, 816, 817, 818, 819, 820, 821, 822, 823, 824, 825, 826, 827, 828, 829, 830, 831, 832, 833, 834, 835, 836, 837, 838, 839, 840, 841, 842, 843, 844, 845, 846, 847, 848, 849, 850, 851, 852, 853, 854, 855, 856, 857, 858, 859, 860, 861, 862, 863, 864, 865, 866, 867, 868, 869, 870, 871, 872, 873, 874, 875, 876, 877, 878, 879, 880, 881, 882, 883, 884, 885, 886, 887, 888, 889, 890, 891, 892, 893, 894, 895, 896, 897, 898, 899, 900, 901, 902, 903, 904, 905, 906, 907, 908, 909, 910, 911, 912, 913, 914, 915, 916, 917, 918, 919, 920, 921, 922, 923, 924, 925, 926, 927, 928, 929, 930, 931, 932, 933, 934, 935, 936, 937, 938, 939, 940, 941, 942, 943, 944, 945, 946, 947, 948, 949, 950, 951, 952, 953, 954, 955, 956, 957, 958, 959, 960, 961, 962, 963, 964, 965, 966, 967, 968, 969, 970, 971, 972, 973, 974, 975, 976, 977, 978, 979, 980, 981, 982, 983, 984, 985, 986, 987, 988, 989, 990, 991, 992, 993, 994, 995, 996, 997, 998, 999, 1000				
SYMBOL				





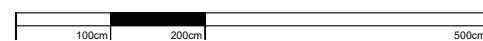
13	SZATANIA DLA DZIECI 4 - 8	67,5000
14	POM. SPOŁECZNE	7,8500
15	POM. PORZĄDKOWE	5,3200
16	KOMUNIKACJA	12,3500
17	KOTŁOWNIA	81,3200
18	MAGAZYN OLEJU OPALOWEGO	32,7500
19	POM. WODOMIERZA	16,0000
20	POM. TECHNICZNE	15,5000
21	MAGAZYN	17,5500
22	KOMUNIKACJA	24,4000
23	MAGAZYN	15,0000
24	MAGAZYN	16,2500
25	MAGAZYN	22,0000
	SUMA POWIERZCHNI [m <sup>2</sup> ]	860,5400



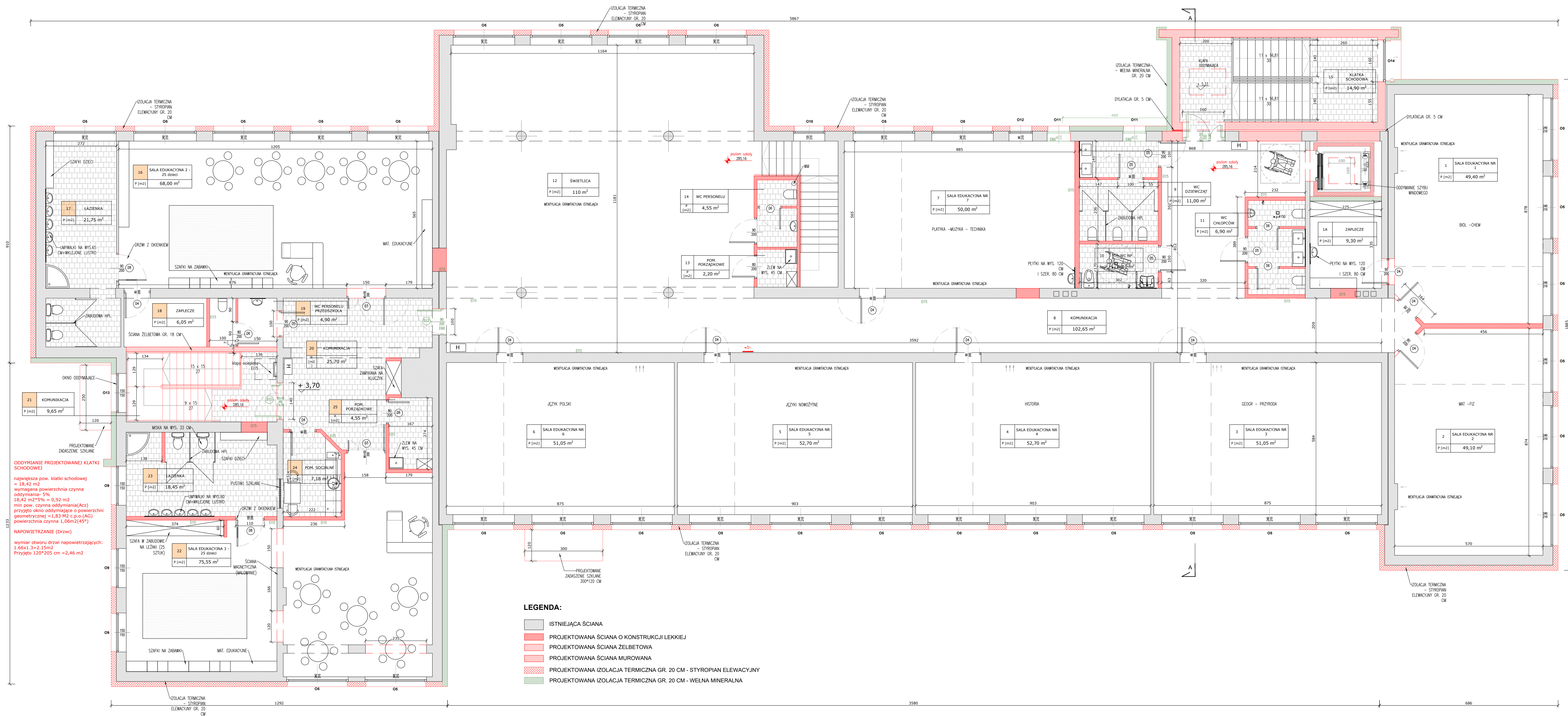
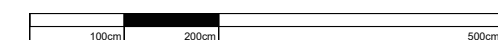


14	STOŁÓWKA SZKOLNA	95,3000
15	PORTIERNIA	7,2100
25	KOMUNIKACJA	24,7000
26	KUCHNIA Z ZAPLECZEM	86,0000
	SUMA POWIERZCHNI[m <sup>2</sup> ]	716.3300
<b>CZĘŚĆ PRZEDSZKOLNA</b>		
16	KOMUNIKACJA	25,5400
17	SZATNIA	39,6500
18	SALA EDUKACYJNA NR 1	67,8600
19	ŁAZIENKA	13,7500
20	GABINET PIELĘGNIARKI	12,5100
20A	ZAPLECZE SOCJALNE	5,3300
21	KOMUNIKACJA	18,4200
22	KOMUNIKACJA	18,7000
23	WC PERSONELU	3,6200
24	POM. PORZĄDKOWE	2,0300
	SUMA POWIERZCHNI [m <sup>2</sup> ]	207.4100
	SUMA POWIERZCHNI KONDYGNACJI [m <sup>2</sup> ]	<b>923.7400</b>

PROJEKT  
RZUT PARTERU  
SKALA 1:80





PROJEKT  
RZUT I PIĘTRA  
SKALA 1:80

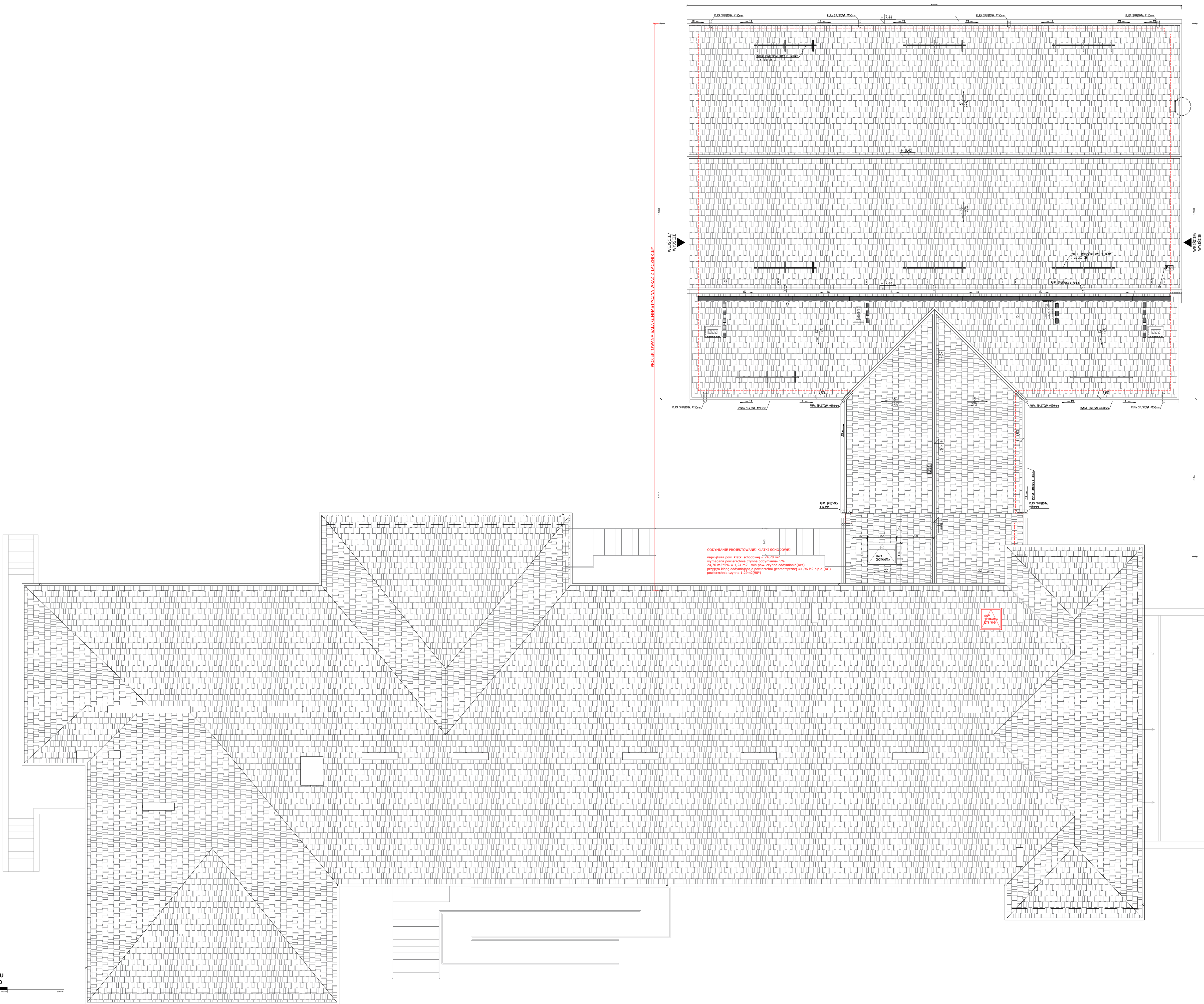
ZESTAWIENIE POWIERZCHNI PIĘTRA		
LP.	NAZWA POMIESZCZENIA	POWIERZCHNIA [m <sup>2</sup> ]
CZĘŚĆ SZKOLNA		
1	SALA EDUKACYJNA NR 1	49,40
1A	ZAPLECZE SALI	9,30
2	SALA EDUKACYJNA NR 2	49,10
3	SALA EDUKACYJNA NR 3	51,05
4	SALA EDUKACYJNA NR 4	52,70
5	SALA LEKCYJNA NR 5	52,70
6	SALA LEKCYJNA NR 6	51,05
7	SALA LEKCYJNA NR 7	50,0000
8	KOMUNIKACJA	102,6500
9	WC DZIEWCZĄT	11,0000
10	WC DLA OSÓB NIEPEŁNOSPRAW.	5,1000
11	WC DLA CHŁOPCÓW	6,9000
12	ŚWIETLICA	110,0000

13	POM. PORZĄDKOWE	2,2000
14	WC PERSONELU	4,5500
15	KOMUNIKACJA	14,9000
SUMA POWIERZCHNI [m <sup>2</sup> ]		622,6000
CZĘŚĆ PRZEDSZKOLNA		
16	SALA EDUKACYJNA NR 2	68,0000
17	ŁAZIENKA	21,7500
18	ZAPLECZE	6,0500
19	WC PERSONELU	4,9000
20	KOMUNIKACJA	25,7000
21	KOMUNIKACJA	9,6500
22	SALA EDUKACYJNA NR 3	75,5500
23	ŁAZIENKA	18,4500
24	POM. SOCJALNE	7,1800
25	POM. PORZĄDKOWE	4,5500
SUMA POWIERZCHNI [m <sup>2</sup> ]		241,7800
SUMA POWIERZCHNI KONDYGNACJI [m <sup>2</sup> ]		864,3800

## LEGENDA:

- ISTNIEJĄCA ŚCIANA
- PROJEKTOWANA ŚCIANA O KONSTRUKCJI LEKKIEJ
- PROJEKTOWANA ŚCIANA ŻELBETOWA
- PROJEKTOWANA ŚCIANA MUROWANA
- PROJEKTOWANA IZOLACJA TERMICZNA GR. 20 CM - STYROPIAN ELEWACYJNY
- PROJEKTOWANA IZOLACJA TERMICZNA GR. 20 CM - WĘLNA MINERALNA





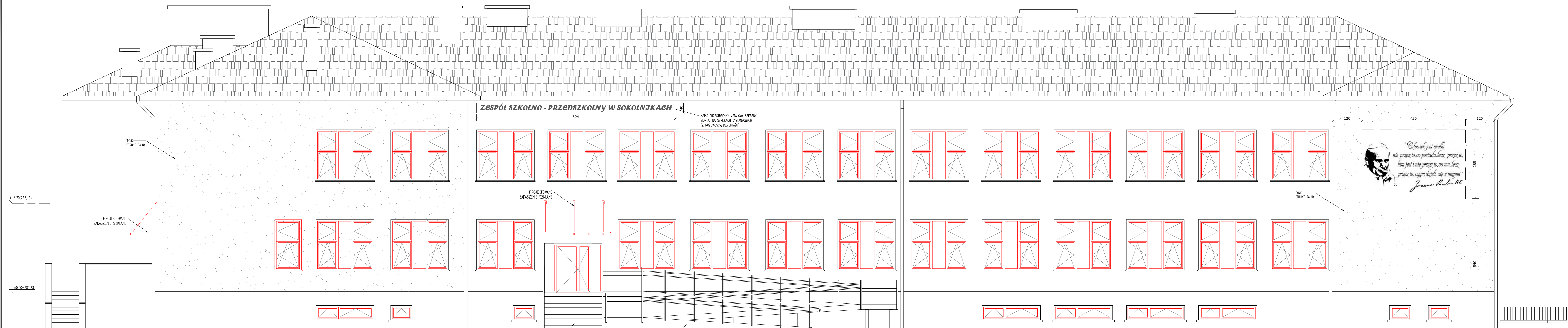
ODDYMNIANIE PROJEKTOWANEJ KLATKI SCHODOWEJ  
natężenie pow. klatki schodowej = 24,70 m<sup>2</sup>  
wymagana powierzchnia czynna oddymniania: 3m<sup>2</sup>  
24,70 m<sup>2</sup> x 0,9 = 22,23 m<sup>2</sup> - min. pow. czynna oddymniania (Acz)  
przyjęto klatkę oddymnianą o powierzchni geometrycznej = 1,96 m<sup>2</sup> c.p.o. (Acz)  
powierzchnia czynna 1,25m x 2,50m

PROJEKT  
RZUT DACHU  
SKALA 1:100

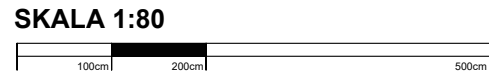


ATELIER ARCHITECTURY RADOSŁAW ZUBRYCKI ul. Wesoła 10, 01-001 Warszawa, tel. 22 666 66 66, e-mail: aar@aarz.pl				
BRANŻA	SPEC	ETAP	SKALA RYSUNKU	NR ZAŁĄCZNIKA
AB	AR	PAB	1:100	AB04
NAZWA I ADRES ZADANIA ROZBUDOWA Z PRZEBUDOWĄ ISTNIEJĄCEGO BUDYNKU SZKOŁY O SALĘ GIMNASTYCZNĄ				
DATA 22 MARZEC 2023				
ADRES INWESTYCJI SZKOŁA PODSTAWOWA W SOKOLNIKACH, JEDN. EW. 249903_2				
NIESIONA, DROGA WIT SOKOLNIK, DZ. 1351, SOKOLNIKI				
ZAWARTOŚĆ RYSUNKU RZUT DACHU BUDYNKU SZKOŁY				
ARCHITECTURA - PROJEKTANT				PODPIS
mgr inż. arch. Radosław Zubrycki, ul. Wesoła 10, 01-001 Warszawa, tel. 22 666 66 66, e-mail: aar@aarz.pl				
ARCHITECTURA - SPRAWDZAJĄCY				
mgr inż. arch. Radosław Zubrycki, ul. Wesoła 10, 01-001 Warszawa, tel. 22 666 66 66, e-mail: aar@aarz.pl				
KONSTRUKCJA - PROJEKTANT				
mgr inż. Radosław Zubrycki, ul. Wesoła 10, 01-001 Warszawa, tel. 22 666 66 66, e-mail: aar@aarz.pl				
KONSTRUKCJA - SPRAWDZAJĄCY				
mgr inż. Radosław Zubrycki, ul. Wesoła 10, 01-001 Warszawa, tel. 22 666 66 66, e-mail: aar@aarz.pl				
ZAŁĄCZNIK GRAFICZNY OPATZONY KWALIFIKOWANYM PODPISEM ELEKTRONICZNYM PROJEKTANTA W WERSJI CYFROWEJ PROJEKTU STANOWI ELEMENT DOKUMENTACJI PROJEKTOWEJ I MOŻE BYĆ WYKORZYSTANY NA CELE PROWADZENIA SPRZĄTY ZODPOWIEDNIE Z USTAWĄ W SPRAWIE OCHRONY PRAW AUTORSKICH				STRONA

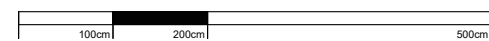




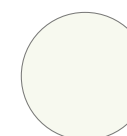
PROJEKT  
ELEWACJA 1-1 POŁUDNIOWA (WEJŚCIOWA)  
SKALA 1:80



PROJEKT KOLORYSTYKI  
ELEWACJA 1-1 POŁUDNIOWA (WEJŚCIOWA)  
SKALA 1:80



ZBLIŻONY DO  
RAL 9001



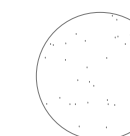
ZBLIŻONY DO  
RAL 110 80 60



ZBLIŻONY DO  
RAL 110 70 70



ZBLIŻONY DO  
RAL 9010



ZBLIŻONY DO  
RAL 9004



ZBLIŻONY DO  
RAL 8023



ATELIER ARCHITECTURY RADOŚLAW ZUBRYCKI  
ul. Włocławek 10, 85-001 Włocławek, tel. 51 73 50 00 00, e-mail: aar@aarz.pl

BRANŻA	SPEC	ETAP	SKALA RYSUNKU	NR ZAJĄCZNIKA
AB	AR	PAB	1:80	AB05

NAZWA I ADRES ZADANIA  
ROZBUDOWA Z PRZEBUDOWĄ ISTNIEJĄCEGO BUDYNKU SZKOŁY O SAŁĘ GIMNASTYCZNĄ  
ADRES INWESTYCJI: SZKOŁA PODSTAWOWA W SOKOLNIKACH, JEDN. EW. 240903\_2  
NIEŚCOWA, GMINA WIT SOKOLNIK, DZ. 1353, SOKOLNIKI

ZAWARTOŚĆ RYSUNKU  
ELEWACJA POŁUDNIOWA BUDYNKU SZKOŁY

ARCHITECTURA, PROJEKTANT  
Rys. 101, 102, 103, 104, 105, 106, 107, 108, 109, 110, 111, 112, 113, 114, 115, 116, 117, 118, 119, 120, 121, 122, 123, 124, 125, 126, 127, 128, 129, 130, 131, 132, 133, 134, 135, 136, 137, 138, 139, 140, 141, 142, 143, 144, 145, 146, 147, 148, 149, 150, 151, 152, 153, 154, 155, 156, 157, 158, 159, 160, 161, 162, 163, 164, 165, 166, 167, 168, 169, 170, 171, 172, 173, 174, 175, 176, 177, 178, 179, 180, 181, 182, 183, 184, 185, 186, 187, 188, 189, 190, 191, 192, 193, 194, 195, 196, 197, 198, 199, 200, 201, 202, 203, 204, 205, 206, 207, 208, 209, 210, 211, 212, 213, 214, 215, 216, 217, 218, 219, 220, 221, 222, 223, 224, 225, 226, 227, 228, 229, 230, 231, 232, 233, 234, 235, 236, 237, 238, 239, 240, 241, 242, 243, 244, 245, 246, 247, 248, 249, 250, 251, 252, 253, 254, 255, 256, 257, 258, 259, 260, 261, 262, 263, 264, 265, 266, 267, 268, 269, 270, 271, 272, 273, 274, 275, 276, 277, 278, 279, 280, 281, 282, 283, 284, 285, 286, 287, 288, 289, 290, 291, 292, 293, 294, 295, 296, 297, 298, 299, 300, 301, 302, 303, 304, 305, 306, 307, 308, 309, 310, 311, 312, 313, 314, 315, 316, 317, 318, 319, 320, 321, 322, 323, 324, 325, 326, 327, 328, 329, 330, 331, 332, 333, 334, 335, 336, 337, 338, 339, 340, 341, 342, 343, 344, 345, 346, 347, 348, 349, 350, 351, 352, 353, 354, 355, 356, 357, 358, 359, 360, 361, 362, 363, 364, 365, 366, 367, 368, 369, 370, 371, 372, 373, 374, 375, 376, 377, 378, 379, 380, 381, 382, 383, 384, 385, 386, 387, 388, 389, 390, 391, 392, 393, 394, 395, 396, 397, 398, 399, 400, 401, 402, 403, 404, 405, 406, 407, 408, 409, 410, 411, 412, 413, 414, 415, 416, 417, 418, 419, 420, 421, 422, 423, 424, 425, 426, 427, 428, 429, 430, 431, 432, 433, 434, 435, 436, 437, 438, 439, 440, 441, 442, 443, 444, 445, 446, 447, 448, 449, 450, 451, 452, 453, 454, 455, 456, 457, 458, 459, 460, 461, 462, 463, 464, 465, 466, 467, 468, 469, 470, 471, 472, 473, 474, 475, 476, 477, 478, 479, 480, 481, 482, 483, 484, 485, 486, 487, 488, 489, 490, 491, 492, 493, 494, 495, 496, 497, 498, 499, 500, 501, 502, 503, 504, 505, 506, 507, 508, 509, 510, 511, 512, 513, 514, 515, 516, 517, 518, 519, 520, 521, 522, 523, 524, 525, 526, 527, 528, 529, 530, 531, 532, 533, 534, 535, 536, 537, 538, 539, 540, 541, 542, 543, 544, 545, 546, 547, 548, 549, 550, 551, 552, 553, 554, 555, 556, 557, 558, 559, 560, 561, 562, 563, 564, 565, 566, 567, 568, 569, 570, 571, 572, 573, 574, 575, 576, 577, 578, 579, 580, 581, 582, 583, 584, 585, 586, 587, 588, 589, 590, 591, 592, 593, 594, 595, 596, 597, 598, 599, 600, 601, 602, 603, 604, 605, 606, 607, 608, 609, 610, 611, 612, 613, 614, 615, 616, 617, 618, 619, 620, 621, 622, 623, 624, 625, 626, 627, 628, 629, 630, 631, 632, 633, 634, 635, 636, 637, 638, 639, 640, 641, 642, 643, 644, 645, 646, 647, 648, 649, 650, 651, 652, 653, 654, 655, 656, 657, 658, 659, 660, 661, 662, 663, 664, 665, 666, 667, 668, 669, 670, 671, 672, 673, 674, 675, 676, 677, 678, 679, 680, 681, 682, 683, 684, 685, 686, 687, 688, 689, 690, 691, 692, 693, 694, 695, 696, 697, 698, 699, 700, 701, 702, 703, 704, 705, 706, 707, 708, 709, 710, 711, 712, 713, 714, 715, 716, 717, 718, 719, 720, 721, 722, 723, 724, 725, 726, 727, 728, 729, 730, 731, 732, 733, 734, 735, 736, 737, 738, 739, 740, 741, 742, 743, 744, 745, 746, 747, 748, 749, 750, 751, 752, 753, 754, 755, 756, 757, 758, 759, 760, 761, 762, 763, 764, 765, 766, 767, 768, 769, 770, 771, 772, 773, 774, 775, 776, 777, 778, 779, 780, 781, 782, 783, 784, 785, 786, 787, 788, 789, 790, 791, 792, 793, 794, 795, 796, 797, 798, 799, 800, 801, 802, 803, 804, 805, 806, 807, 808, 809, 810, 811, 812, 813, 814, 815, 816, 817, 818, 819, 820, 821, 822, 823, 824, 825, 826, 827, 828, 829, 830, 831, 832, 833, 834, 835, 836, 837, 838, 839, 840, 841, 842, 843, 844, 845, 846, 847, 848, 849, 850, 851, 852, 853, 854, 855, 856, 857, 858, 859, 860, 861, 862, 863, 864, 865, 866, 867, 868, 869, 870, 871, 872, 873, 874, 875, 876, 877, 878, 879, 880, 881, 882, 883, 884, 885, 886, 887, 888, 889, 890, 891, 892, 893, 894, 895, 896, 897, 898, 899, 900, 901, 902, 903, 904, 905, 906, 907, 908, 909, 910, 911, 912, 913, 914, 915, 916, 917, 918, 919, 920, 921, 922, 923, 924, 925, 926, 927, 928, 929, 930, 931, 932, 933, 934, 935, 936, 937, 938, 939, 940, 941, 942, 943, 944, 945, 946, 947, 948, 949, 950, 951, 952, 953, 954, 955, 956, 957, 958, 959, 960, 961, 962, 963, 964, 965, 966, 967, 968, 969, 970, 971, 972, 973, 974, 975, 976, 977, 978, 979, 980, 981, 982, 983, 984, 985, 986, 987, 988, 989, 990, 991, 992, 993, 994, 995, 996, 997, 998, 999, 1000, 1001, 1002, 1003, 1004, 1005, 1006, 1007, 1008, 1009, 1010, 1011, 1012, 1013, 1014, 1015, 1016, 1017, 1018, 1019, 1020, 1021, 1022, 1023, 1024, 1025, 1026, 1027, 1028, 1029, 1030, 1031, 1032, 1033, 1034, 1035, 1036, 1037, 1038, 1039, 1040, 1041, 1042, 1043, 1044, 1045, 1046, 1047, 1048, 1049, 1050, 1051, 1052, 1053, 1054, 1055, 1056, 1057, 1058, 1059, 1060, 1061, 1062, 1063, 1064, 1065, 1066, 1067, 1068, 1069, 1070, 1071, 1072, 1073, 1074, 1075, 1076, 1077, 1078, 1079, 1080, 1081, 1082, 1083, 1084, 1085, 1086, 1087, 1088, 1089, 1090, 1091, 1092, 1093, 1094, 1095, 1096, 1097, 1098, 1099, 1100, 1101, 1102, 1103, 1104, 1105, 1106, 1107, 1108, 1109, 1110, 1111, 1112, 1113, 1114, 1115, 1116, 1117, 1118, 1119, 1120, 1121, 1122, 1123, 1124, 1125, 1126, 1127, 1128, 1129, 1130, 1131, 1132, 1133, 1134, 1135, 1136, 1137, 1138, 1139, 1140, 1141, 1142, 1143, 1144, 1145, 1146, 1147, 1148, 1149, 1150, 1151, 1152, 1153, 1154, 1155, 1156, 1157, 1158, 1159, 1160, 1161, 1162, 1163, 1164, 1165, 1166, 1167, 1168, 1169, 1170, 1171, 1172, 1173, 1174, 1175, 1176, 1177, 1178, 1179, 1180, 1181, 1182, 1183, 1184, 1185, 1186, 1187, 1188, 1189, 1190, 1191, 1192, 1193, 1194, 1195, 1196, 1197, 1198, 1199, 1200, 1201, 1202, 1203, 1204, 1205, 1206, 1207, 1208, 1209, 1210, 1211, 1212, 1213, 1214, 1215, 1216, 1217, 1218, 1219, 1220, 1221, 1222, 1223, 1224, 1225, 1226, 1227, 1228, 1229, 1230, 1231, 1232, 1233, 1234, 1235, 1236, 1237, 1238, 1239, 1240, 1241, 1242, 1243, 1244, 1245, 1246, 1247, 1248, 1249, 1250, 1251, 1252, 1253, 1254, 1255, 1256, 1257, 1258, 1259, 1260, 1261, 1262, 1263, 1264, 1265, 1266, 1267, 1268, 1269, 1270, 1271, 1272, 1273, 1274, 1275, 1276, 1277, 1278, 1279, 1280, 1281, 1282, 1283, 1284, 1285, 1286, 1287, 1288, 1289, 1290, 1291, 1292, 1293, 1294, 1295, 1296, 1297, 1298, 1299, 1300, 1301, 1302, 1303, 1304, 1305, 1306, 1307, 1308, 1309, 1310, 1311, 1312, 1313, 1314, 1315, 1316, 1317, 1318, 1319, 1320, 1321, 1322, 1323, 1324, 1325, 1326, 1327, 1328, 1329, 1330, 1331, 1332, 1333, 1334, 1335, 1336, 1337, 1338, 1339, 1340, 1341, 1342, 1343, 1344, 1345, 1346, 1347, 1348, 1349, 1350, 1351, 1352, 1353, 1354, 1355, 1356, 1357, 1358, 1359, 1360, 1361, 1362, 1363, 1364, 1365, 1366, 1367, 1368, 1369, 1370, 1371, 1372, 1373, 1374, 1375, 1376, 1377, 1378, 1379, 1380, 1381, 1382, 1383, 1384, 1385, 1386, 1387, 1388, 1389, 1390, 1391, 1392, 1393, 1394, 1395, 1396, 1397, 1398, 1399, 1400, 1401, 1402, 1403, 1404, 1405, 1406, 1407, 1408, 1409, 1410, 1411, 1412, 1413, 1414, 1415, 1416, 1417, 1418, 1419, 1420, 1421, 1422, 1423, 1424, 1425, 1426, 1427, 1428, 1429, 1430, 1431, 1432, 1433, 1434, 1435, 1436, 1437, 1438, 1439, 1440, 1441, 1442, 1443, 1444, 1445, 1446, 1447, 1448, 1449, 1450, 1451, 1452, 1453, 1454, 1455, 1456, 1457, 1458, 1459, 1460, 1461, 1462, 1463, 1464, 1465, 1466, 1467, 1468, 1469, 1470, 1471, 1472, 1473, 1474, 1475, 1476, 1477, 1478, 1479, 1480, 1481, 1482, 1483, 1484, 1485, 1486, 1487, 1488, 1489, 1490, 1491, 1492, 1493, 1494, 1495, 1496, 1497, 1498, 1499, 1500, 1501, 1502, 1503, 1504, 1505, 1506, 1507, 1508, 1509, 1510, 1511, 1512, 1513, 1514, 1515, 1516, 1517, 1518, 1519, 1520, 1521, 1522, 1523, 1524, 1525, 1526, 1527, 1528, 1529, 1530, 1531, 1532, 1533, 1534, 1535, 1536, 1537, 1538, 1539, 1540, 1541, 1542, 1543, 1544, 1545, 1546, 1547, 1548, 1549, 1550, 1551, 1552, 1553, 1554, 1555, 1556, 1557, 1558, 1559, 1560, 1561, 1562, 1563, 1564, 1565, 1566, 1567, 1568, 1569, 1570, 1571, 1572, 1573, 1574, 1575, 1576, 1577, 1578, 1579, 1580, 1581, 1582, 1583, 1584, 1585, 1586, 1587, 1588, 1589, 1590, 1591, 1592, 1593, 1594, 1595, 1596, 1597, 1598, 1599, 1600, 1601, 1602, 1603, 1604, 1605, 1606, 1607, 1608, 1609, 1610, 1611, 1612, 1613, 1614, 1615, 1616, 1617, 1618, 1619, 1620, 1621, 1622, 1623, 1624, 1625, 1626, 1627, 1628, 1629, 1630, 1631, 1632, 1633, 1634, 1635, 1636, 1637, 1638, 1639, 1640, 1641, 1642, 1643, 1644, 1645, 1646, 1647, 1648, 1649, 1650, 1651, 1652, 1653, 1654, 1655, 1656, 1657, 1658, 1659, 1660, 1661, 1662, 1663, 1664, 1665, 1666, 1667, 1668, 1669, 1670, 1671, 1672, 1673, 1674, 1675, 1676, 1677, 1678, 1679, 1680, 1681, 1682, 1683, 1684, 1685, 1686, 1687, 1688, 1689, 1690, 1691, 1692, 1693, 1694, 1695, 1696, 1697, 1698, 1699, 1700, 1701, 1702, 1703, 1704, 1705, 1706, 1707, 1708, 1709, 1710, 1711, 1712, 1713, 1714, 1715, 1716, 1717, 1718, 1719, 1720, 1721, 1722, 1723, 1724, 1725, 1726, 1727, 1728, 1729, 1730, 1731, 1732, 1733, 1734, 1735, 1736, 1737, 1738, 1739, 1740, 1741, 1742, 1743, 1744, 1745, 1746, 1747, 1748, 1749, 1750, 1751, 1752, 1753, 1754, 1755, 1756, 1757, 1758, 1759, 1760, 1761, 1762, 1763, 1764, 1765, 1766, 1767, 1768, 1769, 1770, 1771, 1772, 1773, 1774, 1775, 1776, 1777, 1778, 1779, 1780, 1781, 1782, 1783, 1784, 1785, 1786, 1787, 1788, 1789, 1790, 1791, 1792, 1793, 1794, 1795, 1796, 1797, 1798, 1799, 1800, 1801, 1802, 1803, 1804, 1805, 1806, 1807, 1808, 1809, 1810, 1811, 1812, 1813, 1814, 1815, 1816, 1817, 1818, 1819, 1820, 1821, 1822, 1823, 1824, 1825, 1826, 1827, 1828, 1829, 1830, 1831, 1832, 1833, 1834, 1835, 1836, 1837, 1838, 1839, 1840, 1841, 1842, 1843, 1844, 1845, 1846, 1847, 1848, 1849, 1850, 1851, 1852, 1853, 1854, 1855, 1856, 1857, 1858, 1859, 1860, 1861, 1862, 1863, 1864, 1865, 1866, 1867, 1868, 1869, 1870, 1871, 1872, 1873, 1874, 1875, 1876, 1877, 1878, 1879, 1880, 1881, 1882, 1883, 1884, 1885, 1886, 1887, 1888, 1889, 1890, 1891, 1892, 1893, 1894, 1895, 1896, 1897, 1898, 1899, 1900, 1901, 1902, 1903, 1904, 1905, 1906, 1907, 1908, 1909, 1910, 1911, 1912, 1913, 1914, 1915, 1916, 1917, 1918, 1919, 1920, 1921, 1922, 1923, 1924, 1925, 1926, 1927, 1928, 1929, 1930, 1931, 1932, 1933, 1934, 1935, 1936, 1937, 1938, 1939, 1940, 1941, 1942, 1943, 1944, 1945, 1946, 1947, 1948, 1949, 1950, 1951, 1952, 1953, 1954, 1955, 1956, 1957, 1958, 1959, 1960, 1961, 1962, 1963, 1964, 1965, 1966, 1967, 1968, 1969, 1970, 1971, 1972, 1973, 1974, 1975, 1976, 1977, 1978, 1979, 1980, 1981, 1982, 1983, 1984, 1985, 1986, 1987, 1988, 1989, 1990, 1991, 1992, 1993, 1994, 1995, 1996, 1997, 1998, 1999, 2000, 2001, 2002, 2003, 2004, 2005, 2006, 2007, 2008, 2009, 2010, 2011, 2012, 2013, 2014, 2015, 2016, 2017, 2018, 2019, 2020, 2021, 2022, 2023, 2024, 2025, 2026, 2027, 2028, 2029, 2030, 2031, 2032, 2033, 2034, 2035, 2036, 2037,

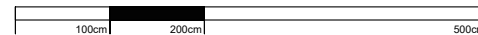




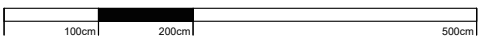




PROJEKT  
ELEWACJA 3-3 WSCHODNIA  
SKALA 1:80



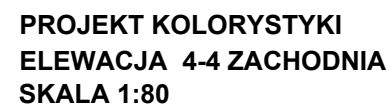
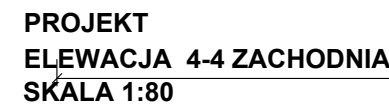
PROJEKT KOLORYSTYKI  
ELEWACJA 3-3 WSCHODNIA  
SKALA 1:80



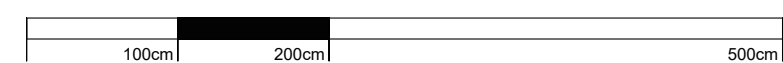
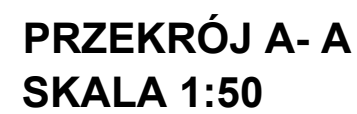
ZBLIŻONY DO RAL 9001 ZBLIŻONY DO RAL 110 80 60 ZBLIŻONY DO RAL 110 70 70 ZBLIŻONY DO RAL 9010 ZBLIŻONY DO RAL 9004 ZBLIŻONY DO RAL 8023











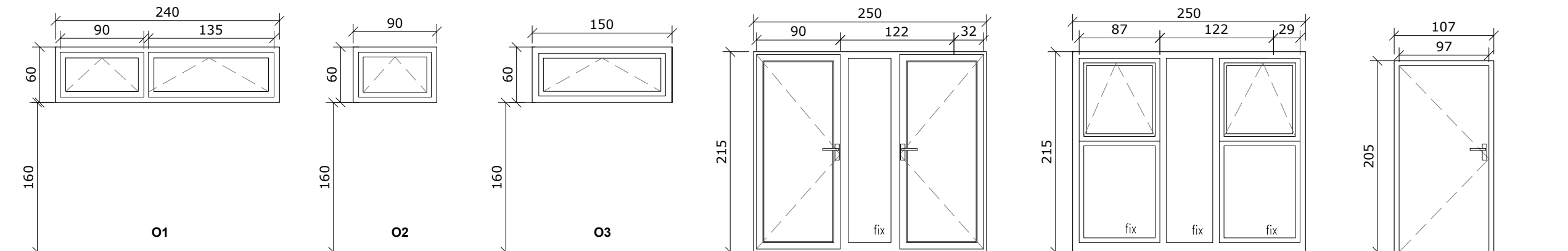
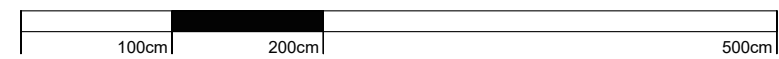
ISTNIEJĄCY BUDYNEK SZKOŁY

PROJEKTOWANA KLATKA SCHODOWA



## ZESTAWIENIE STOLARKI ZEWNĘTRZNEJ

SKALA 1:50



Okno PCV  
okleinowane jednostronnie  
uchylne  
Wymiar: 240\*60 cm  
współczynnik  $U_{max}$  -0,9[W/(m²K)]  
Mikrowentylacja oraz blokada obrotu  
klamki  
kolor do uzgodnienia z inwestorem  
Ilość - 13 sztuk

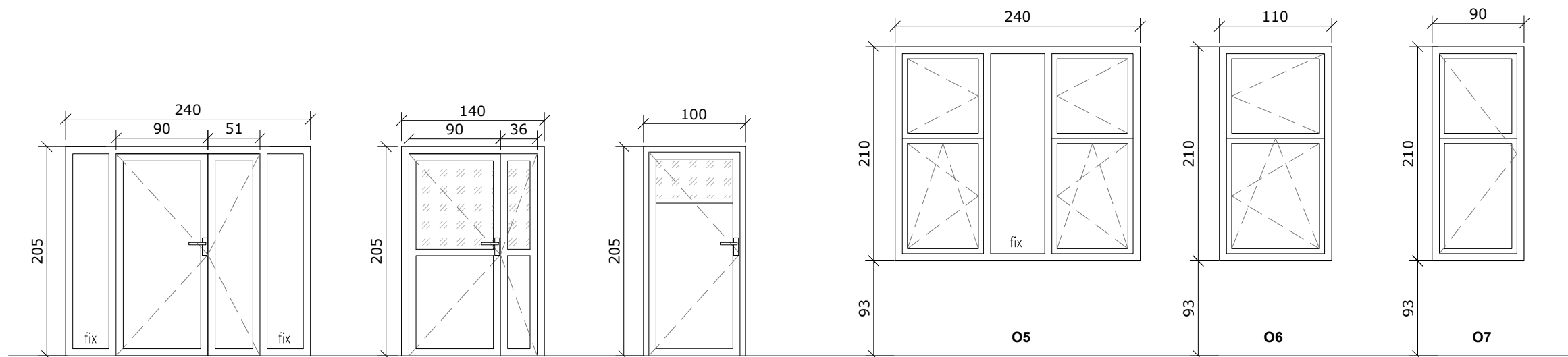
Okno PCV  
okleinowane jednostronnie  
uchylne  
Wymiar: 90\*60 cm  
współczynnik  $U_{max}$  -0,9[W/(m²K)]  
Mikrowentylacja oraz blokada obrotu  
klamki  
kolor do uzgodnienia z inwestorem  
Ilość - 14 sztuk

Okno PCV  
okleinowane jednostronnie  
uchylne  
Wymiar: 150\*60 cm  
współczynnik  $U_{max}$  -0,9[W/(m²K)]  
Mikrowentylacja oraz blokada obrotu  
klamki  
kolor do uzgodnienia z inwestorem  
Ilość - 3 sztuk

Drzwi PCV z naswietłem - biblioteka gminna  
trzykryldowe:  
rozwierno-fix+rozwierno  
6-komorowy system  
Głębokość zabudowy 80 mm z wartością  $U_f = 0,94$   
W/m²K  
okleinowane jednostronnie  
Wymiar otworu: 250\*215 cm  
współczynnik  $U_{max}$  -1,3[W/(m²K)]  
kolor do uzgodnienia z inwestorem  
Ilość - 2 sztuki

Okno PCV - biblioteka gminna  
okleinowane jednostronnie  
uchylne/stale  
Wymiar: 150\*60 cm  
współczynnik  $U_{max}$  -0,9[W/(m²K)]  
Mikrowentylacja oraz blokada obrotu  
klamki  
kolor do uzgodnienia z inwestorem  
Ilość - 2 sztuki

Drzwi stalowe ocieplane  
skrzydło pełne  
ościeżnica stalowa  
gr. skrzydła ±62 cm  
Wymiar: 100\*200 cm  
współczynnik  $U_{max}$  -1,3[W/(m²K)]  
kolor do uzgodnienia z inwestorem  
Ilość - 1 sztuka



Drzwi aluminiowe zewnętrzne EI60  
z przegrodą termiczną; rama skrzydła i ościeżnicy  
wykonana jest z kształtowników aluminiowych  
trzykomorowych z przegrodą termiczną o  
głębokości 60 [mm]. Skrzydło wypełnione szybą  
zespólną jednokomorową  
malowane proszkowo.  
Drzwi posiadają uszczelki przylgowe na całym  
obwodzie skrzydła i ościeżnicy. Wypełnienie  
zamontowane jest za pomocą uszczelek i listew  
przyszybowych  
 $U_{max}$  -1,3 W/m²K  
Ilość - 3 sztuki

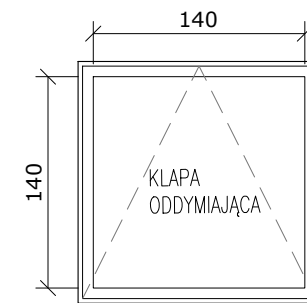
Drzwi aluminiowe zewnętrzne  
z przegrodą termiczną; rama skrzydła i ościeżnicy  
wykonana jest z kształtowników aluminiowych  
trzykomorowych z przegrodą termiczną o  
głębokości 60 [mm]. Skrzydło wypełnione szybą  
zespólną jednokomorową  
malowane proszkowo.  
Drzwi posiadają uszczelki przylgowe na całym  
obwodzie skrzydła i ościeżnicy. Wypełnienie  
zamontowane jest za pomocą uszczelek i listew  
przyszybowych  
 $U_{max}$  -1,3 W/m²K  
Ilość - 3 sztuki

Drzwi PCV z przeszkleniem  
okleinowane jednostronnie  
Wymiar otworu: 100\*205 cm  
współczynnik  $U_{max}$  -1,3[W/(m²K)]  
profil o grubości 70mm (okienny) - 5-komorowy  
niski próg, podwójna uszczelka  
podwójna wzmocniona szyba z argonem  
kolor do uzgodnienia z inwestorem  
Ilość - 3 sztuki

Okno PCV  
okleinowane jednostronnie  
rozwierno - uchylne / stale  
Wymiar: 240\*210 cm  
współczynnik  $U_{max}$  -0,9[W/(m²K)]  
Mikrowentylacja oraz blokada obrotu  
klamki  
kolor do uzgodnienia z inwestorem  
Ilość - 58 sztuk  
+ 1 sztuka EI60 (stolarka aluminiowa)

Okno PCV  
okleinowane jednostronnie  
rozwierno - uchylne / stale  
Wymiar: 110\*210 cm  
współczynnik  $U_{max}$  -0,9[W/(m²K)]  
Mikrowentylacja oraz blokada obrotu  
klamki  
kolor do uzgodnienia z inwestorem  
Ilość - 1 sztuka

Okno PCV  
okleinowane jednostronnie  
rozwierno - uchylne / stale  
Wymiar: 240\*210 cm  
współczynnik  $U_{max}$  -0,9[W/(m²K)]  
Mikrowentylacja oraz blokada obrotu  
klamki  
kolor do uzgodnienia z inwestorem  
Ilość - 2 sztuki

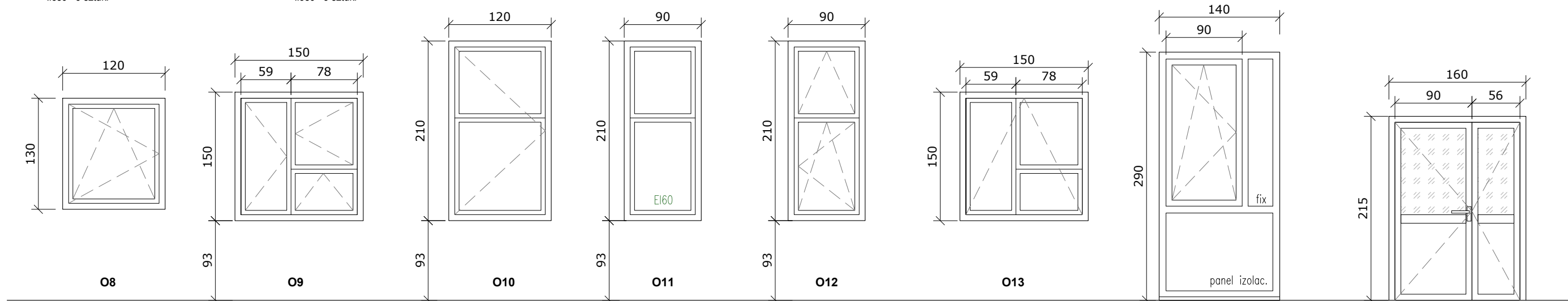


ODDYMIANIE KLATKI SCHODOWEJ

największa pow. klatki schodowej = 24,70 m²  
wymagana powierzchnia czynna oddymiania- 5%  
24,70 m²\*5% = 1,24 m² min pow. czynna oddymiania(Acz)  
przyjęto klapę oddymiającą o pow. geom. =1,96 M2 c.p.o.(AG)  
powierzchnia czynna 1,29m2 (kął otwarcia - 90°)

NAPOWIETRZANIE (Drzwi)

wymiar otworu drzwi napowietrzających: 1.29x1.3=1.68 m2  
Przyjęto pow. geometryczną drzwi - 140\*205 cm =2,87 m2



Okno PCV  
okleinowane jednostronnie  
rozwierno - uchylne  
Wymiar: 120\*130 cm  
współczynnik  $U_{max}$  -0,9[W/(m²K)]  
Mikrowentylacja oraz blokada obrotu  
klamki  
kolor do uzgodnienia z inwestorem  
Ilość - 1 sztuka

Okno PCV  
okleinowane jednostronnie  
rozwierno - uchylne  
Wymiar: 150\*150 cm  
współczynnik  $U_{max}$  -0,9[W/(m²K)]  
Mikrowentylacja oraz blokada obrotu  
klamki  
kolor do uzgodnienia z inwestorem  
Ilość - 6 sztuk

Okno PCV  
okleinowane jednostronnie  
rozwierno  
Wymiar: 120\*210 cm  
współczynnik  $U_{max}$  -0,9[W/(m²K)]  
Mikrowentylacja oraz blokada obrotu  
klamki  
kolor do uzgodnienia z inwestorem  
Ilość - 1 sztuka

Okno aluminiowe stale EI60  
Wymiar: 90\*210 cm  
współczynnik  $U_{max}$  -0,9[W/(m²K)]  
kolor do uzgodnienia z inwestorem  
Ilość - 4 sztuki

Okno PCV  
okleinowane jednostronnie  
rozwierno - uchylne  
Wymiar: 90\*210 cm  
współczynnik  $U_{max}$  -0,9[W/(m²K)]  
Mikrowentylacja oraz blokada obrotu  
klamki  
kolor do uzgodnienia z inwestorem  
Ilość - 2 sztuki

Okno aluminiowe oddymiające  
uchylne na zewnątrz  
Wymiar: 150\*150 cm  
współczynnik  $U_{max}$  -0,9[W/(m²K)]  
siłownik elektryczny 24V mcr-W  
kolor do uzgodnienia z inwestorem  
pow. czynna oddymiania - 1,06 m2  
(kął otwarcia - 45°)  
Ilość - 1 sztuka

Okno aluminiowe - klatka schodowa projektowana  
wymiary otworu w murze: 160 x 290 [cm]  
grubość profilu: 78 mm  
budowa: pięcio-komorowe  
współczynnik przenikania ciepła  $U_{max}$ : 0.9 w/m²K  
wyposażenie dodatkowe:  
klamka aluminiowa  
kolor do uzgodnienia z inwestorem  
Ilość - 1 sztuka

Drzwi aluminiowe zewnętrzne - napowietrzające  
z przegrodą termiczną; rama skrzydła i ościeżnicy  
wykonana jest z kształtowników aluminiowych  
trzykomorowych z przegrodą termiczną o  
głębokości 60 [mm]. Skrzydło wypełnione szybą  
zespólną jednokomorową  
malowane proszkowo.  
Drzwi posiadają uszczelki przylgowe na całym  
obwodzie skrzydła i ościeżnicy. Wypełnienie  
zamontowane jest za pomocą uszczelek i listew  
przyszybowych  
siłownik elektryczny 24V  
 $U_{max}$  -1,3 W/m²K  
Ilość - 1 sztuka

<b>AARZ</b> ATELIER ARCHITEKTURY Radosław Żubrycki				
ATELIER ARCHITEKTURY RADOSŁAW ŻUBRYCKI ZIELONE WZDÓRZE 1 98-000 BIALOGÓRZE BIURO@AARZ.PL TEL. 514492382				
BRANŻA	SPEC	ETAP	SKALA RYSUNKU	NR ZAŁĄCZNIKA
AB	AR	PAB	1:50	AB10
NAZWA I ADRES ZADANIA			DATA	
ROZBUDOWA Z PRZEBUDOWĄ ISTNIEJĄCEGO BUDYNKU SZKOŁY O SALĘ GIMNASTYCZNĄ			10.01.2023	
ADRES INWESTYCJI: SZKOŁA PODSTAWOWA W SOKOLNIKACH, JEDN.EW. 240903_2 NIEGOWA, OBRĘB 0017 SOKOLNIKI, DZ. 1353, SOKOLNIKI				
ZAWARTOŚĆ RYSUNKU				
PRZEKRÓJ A - A BUDYNKU SZKOŁY				
ARCHITEKTURA - PROJEKTANT:		PODPIS		
Mgr inż. arch. Jolanta Niechoj-Nr upr. 7314/OKK/2016 upr., bud., w spec. arch., b/o		[Podpis]		
ARCHITEKTURA - SPRAWDZAJĄCY:		[Podpis]		
Mgr inż. arch. Radosław Żubrycki Nr upr. 66/LuOKK/2014GW upr., bud., w spec. arch., b/o		Radosław Żubrycki		
ZALĄCZNIK GRAFICZNY OPATrzONY KWALIFIKOWANYM PODPISEM ELEKTRONICZNYM PROJEKTANTA W WERSJI CYFROWEJ PROJEKTU STANOWI ELEMENT DOKUMENTACJI PROJEKTOWEJ I MOŻE BYĆ WYKORZYSTANY NA CELE PROWADZENIA BUDOWY ZGODNIE Z USTAWĄ PRAWO BUDOWLANE				